

بن غاطي جوست  
**BINGHÄTTI** GHOST



Binghatti is a renowned Emirati property brand in Dubai, United Arab Emirates. The brand stands as an emblem of excellence within the global real estate sector. Prominent for its distinguished portfolio comprising some of the world's most iconic architectural marvels, Binghatti caters to diverse market segments offering a spectrum ranging from accessible to ultra high-end projects. Its signature architectural ethos is a manifestation of the brand's unique design DNA meticulously woven into its expansive array of developments. With an astounding real estate portfolio boasting over 60 projects valued at an excess of AED 40 billion, Binghatti commands a notable position as one of the UAE's foremost privately held developers. The company successfully delivered 25,000 units prior to 2024, further solidifying its stature in Dubai's dynamic real estate landscape. Distinguished for its pioneering approach, Binghatti has formed unprecedented collaborations with prestigious luxury brands such as BUGATTI, Mercedes-Benz, and Jacob & Co. to craft unique branded real estate ventures - a distinction unmatched on a global scale.

# Step into an Ethereal *Awakening*

A journey beyond the tangible.

A realm where the spirit soars, and senses ignite.

Embrace the enigmatic.

Transcend the ordinary.

Embrace infinite possibilities.



# Existence Revealed

Boundaries blur.  
Essence of belonging.



# 01 **Unveiling the Essence:**

The design philosophy.  
Its conceptual origins.

# 02 **The Art of Details:**

Meticulous attention.  
Impeccable craftsmanship.

# 03 **Spatial Symphony:**

Functionality and flow  
in perfect harmony.

# بن غاطي جوست BINGHÄTTI GHOST

Harmony in architecture. Each element whispers unity, symmetry. sleek and modern, stand in mirrored elegance. The façade, a tapestry of materials and forms, weaves the unconventional with the contemporary. Metallic accents trace rhythmic patterns, catching sunlight, casting shadows. A dance of light and dark.





# 01

## Unveiling the Essence:

The design philosophy.  
Its conceptual origins.

# An Undaunted Inspiration

An impulse to explore, to create. An architectural vision,  
defying expectations. One tower curves gently,  
a testament to fluidity and dynamism.  
Each apartment, a sanctuary with a private balcony,  
frames panoramic views. The city unfolds at your feet.



# Where the City Whispers

In the heart of Dubai, where Business Bay pulses and Downtown Dubai beckons, Ghost resides. Not just a location, but a convergence. Commerce and serenity intertwine. Amidst sleek high-rises and tranquil promenades, a new narrative emerges. The tangible and the imagined. The ordinary, transformed.





POOL VIEW OF  
BINGHATTI GHOST

## For Those Who Seek to Transcend

Defy conformity. Embrace the extraordinary. A life of audacity, ingenuity, authenticity.

# Project Facts

**PROPERTY TYPE**

Residential & Retail

**PLOT AREA**

6507.66 SQ. M./ 70047.80 SQFT

**DESCRIPTION**

2B + G + 3P +20 Residential Floors + Roof

**NUMBER OF UNITS**

- Studio Apartment: 438
- 1 Bedroom Apartment: 232
- 2 Bedroom Apartment: 40
- 3 Bedroom Apartment: 60

**TOTAL UNITS**

- Residential Units: 770
- Shops ( Ground Floor ): 06

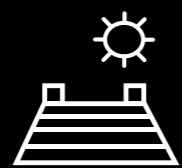




# Stating Features



SWIMMING  
POOL



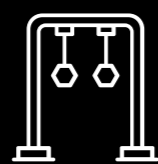
VIEWING DECK



TERRACE /  
SEATING AREA



KID'S SWIMMING  
POOL



CHILDREN'S  
PLAY AREA



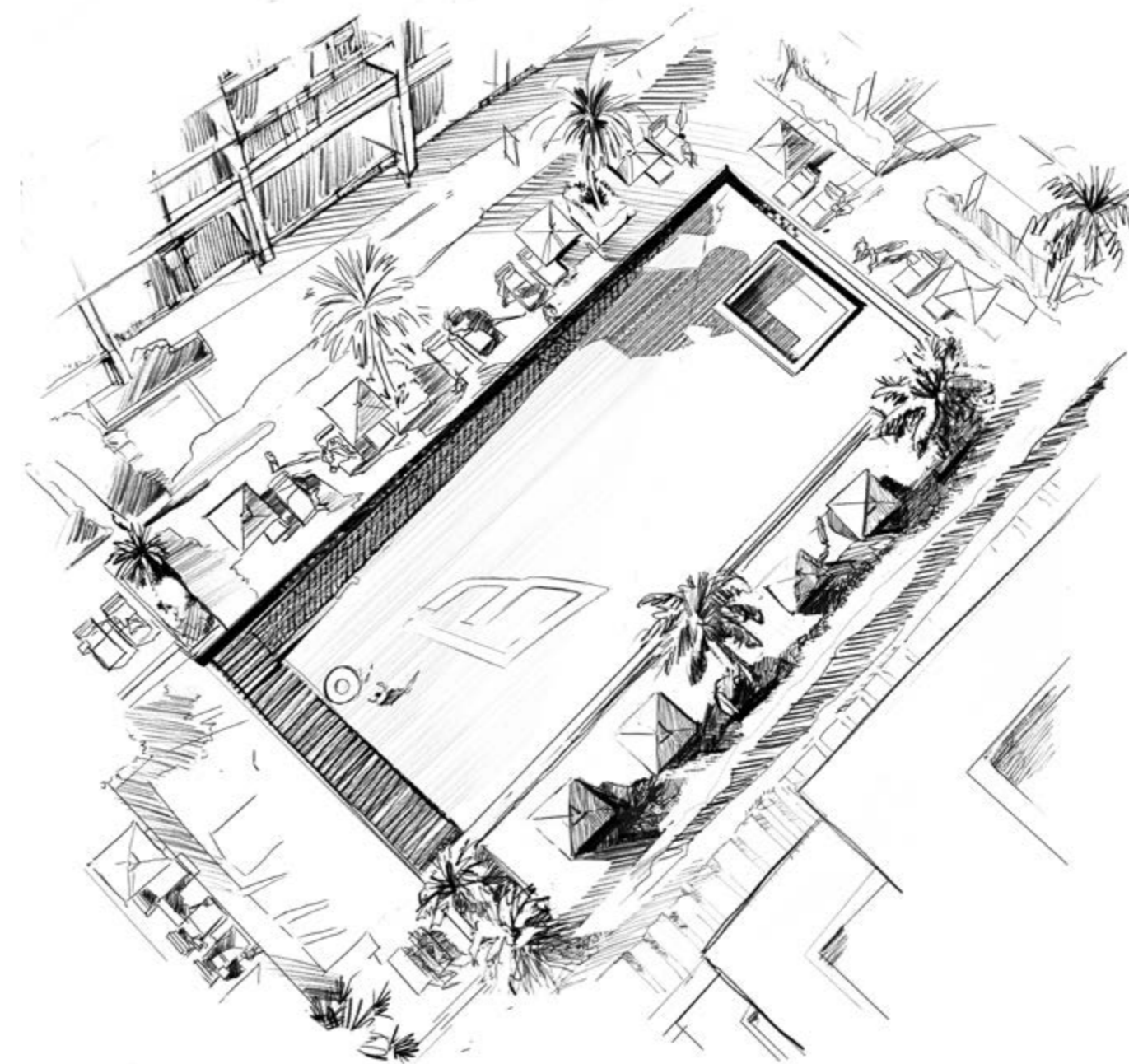
JOGGING/ WALKING  
LANE



MULTIPURPOSE  
LAWN



GYM



## Unveiled, Unrivalled

Exclusivity redefined. The amenity deck, a sanctuary of comfort and leisure. World-class facilities amidst the vibrant cityscape. A refuge beyond compare. Bask in the sun. An oasis amidst the towers. Lush greenery. Manicured lawns. Tranquility within the urban embrace.

Mystery Brought  
Into Full View

Cosmopolitan living.  
Every moment, exquisite.  
An ultra-high-end waterfront lifestyle.  
Opulence knows no bounds.



# The Essence of Being

Authenticity reigns. Spaces echo individuality.  
Materials whisper of craftsmanship. Nature's raw beauty  
meets the artisan's touch. Every element speaks volumes.

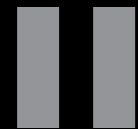


# 02

## The Art of Details

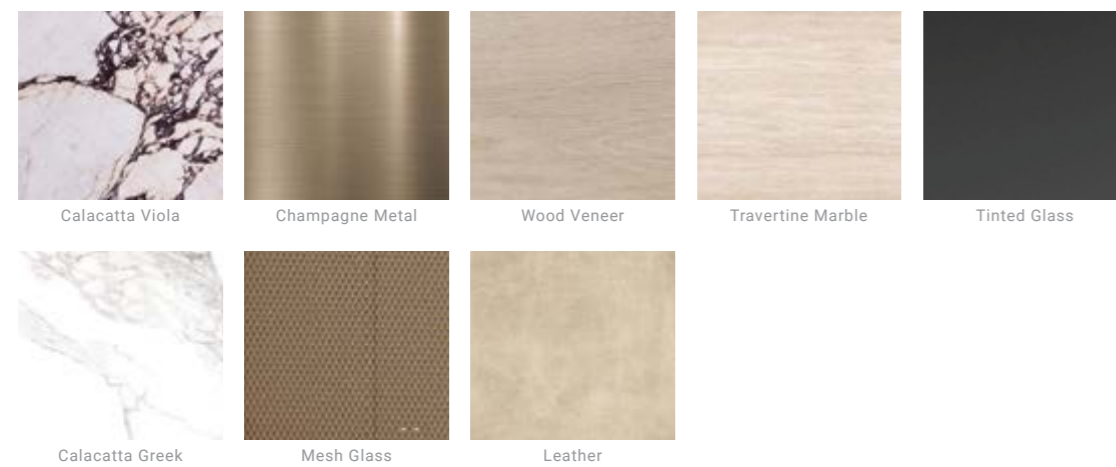
Meticulous attention.

Impeccable craftsmanship.



# Material List

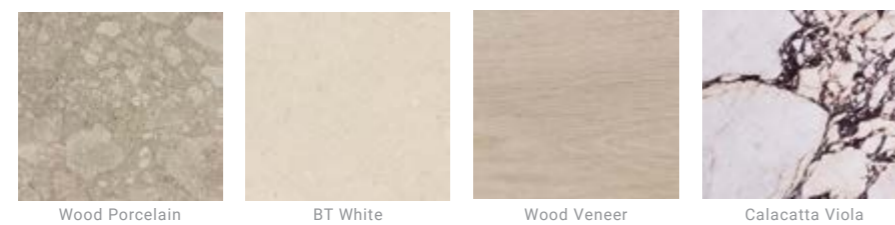
## Main Entrance Lobby

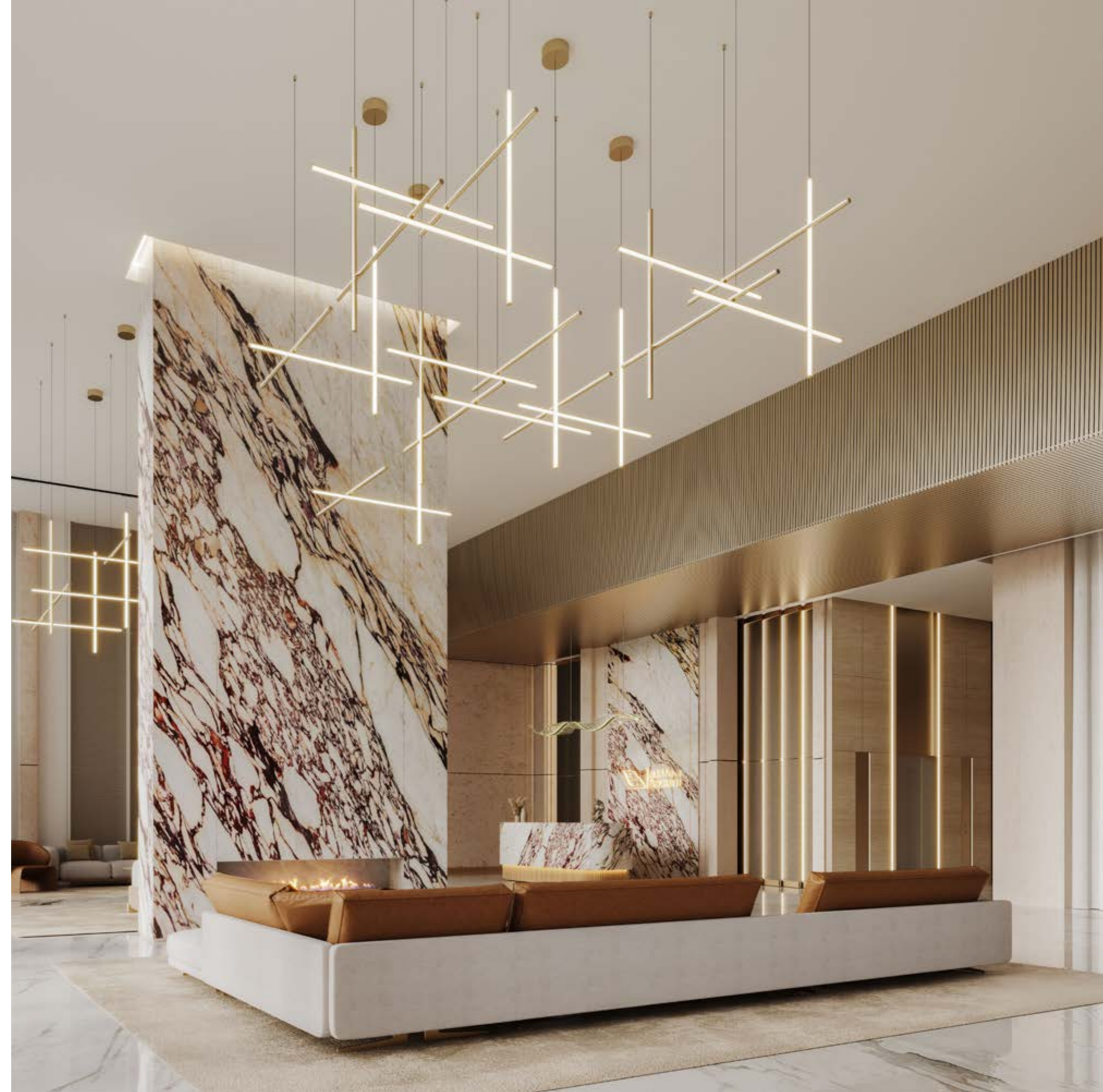


## Apartment



## Bathroom





# Life, Redefined

Waterfront living, reimagined. Ghost transcends.  
Boundaries dissolve. The extraordinary becomes reality.

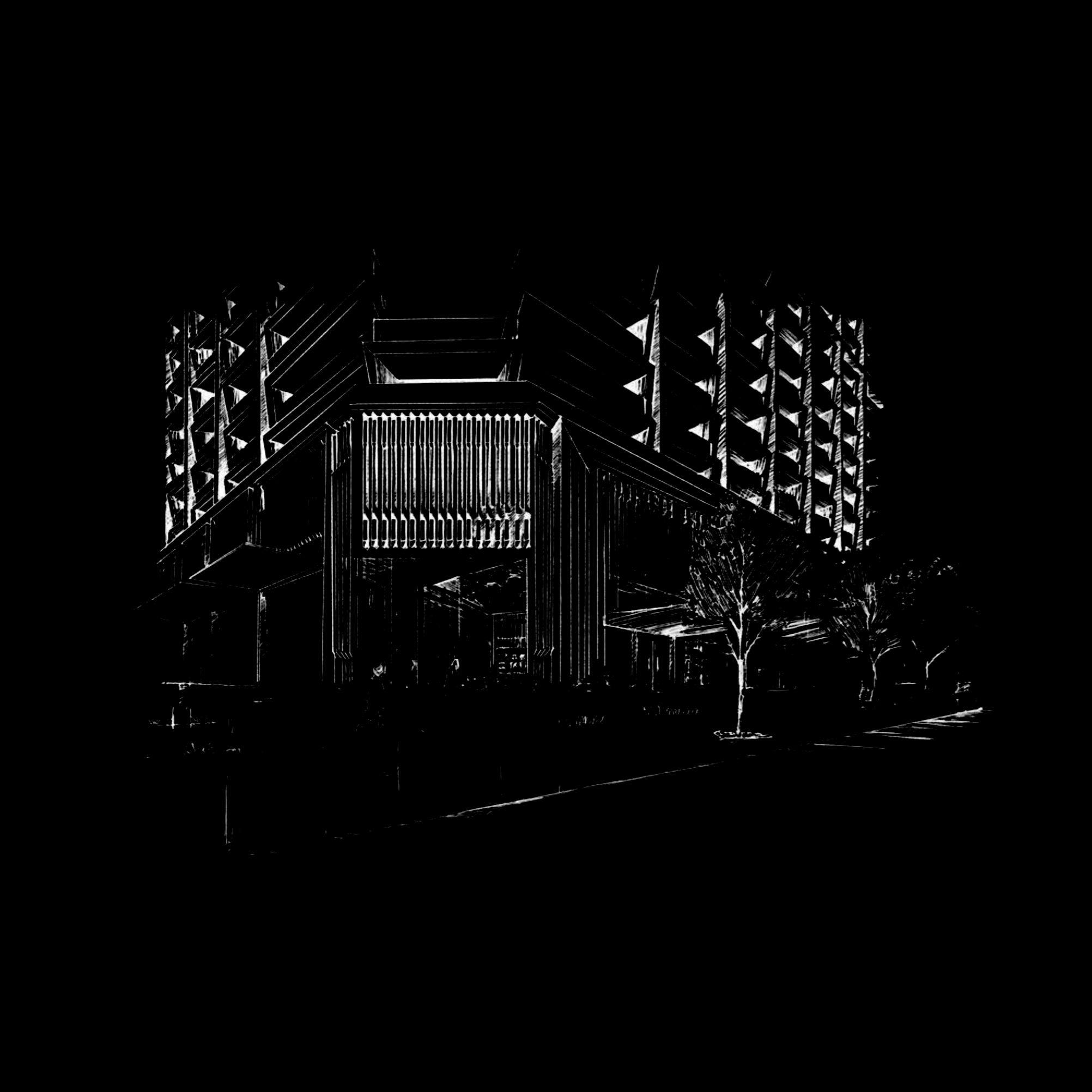




## Passage to Transcendence

An immersive odyssey. Each step, a shift in perspective.  
Flow through curated spaces, a symphony of harmony  
and impact. Not a journey, but a transformation.

Enter the grand lobby. Double-height ceilings. Bathed in  
natural light. Expansive glass panels. A sense of  
openness, of arrival.



# 03

## Spatial Symphony

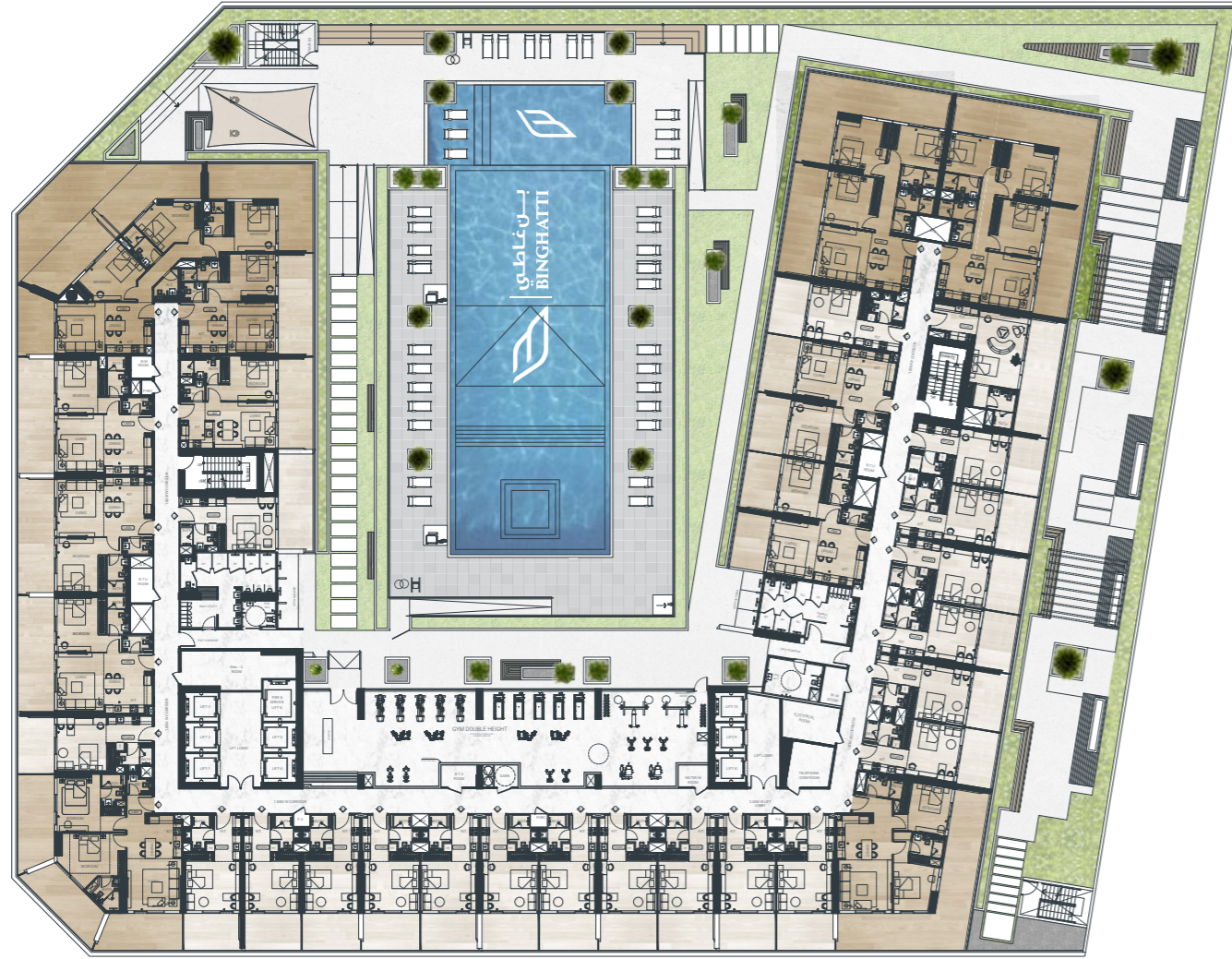
Functionality and flow  
in perfect harmony.





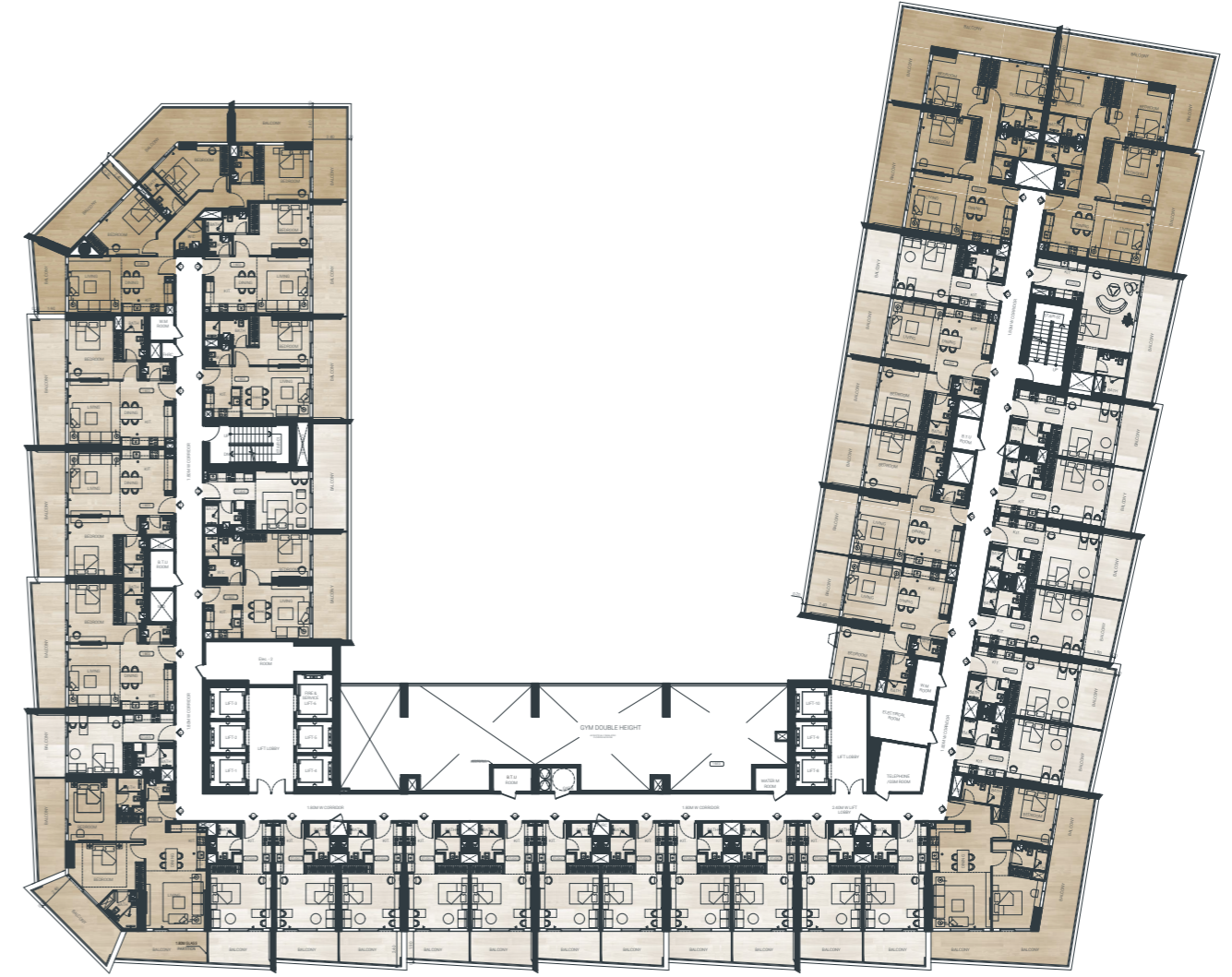
# 1<sup>st</sup> Floor Amenities

## TYPICAL FLOOR PLAN



# 2<sup>nd</sup> Floor

## TYPICAL FLOOR PLAN

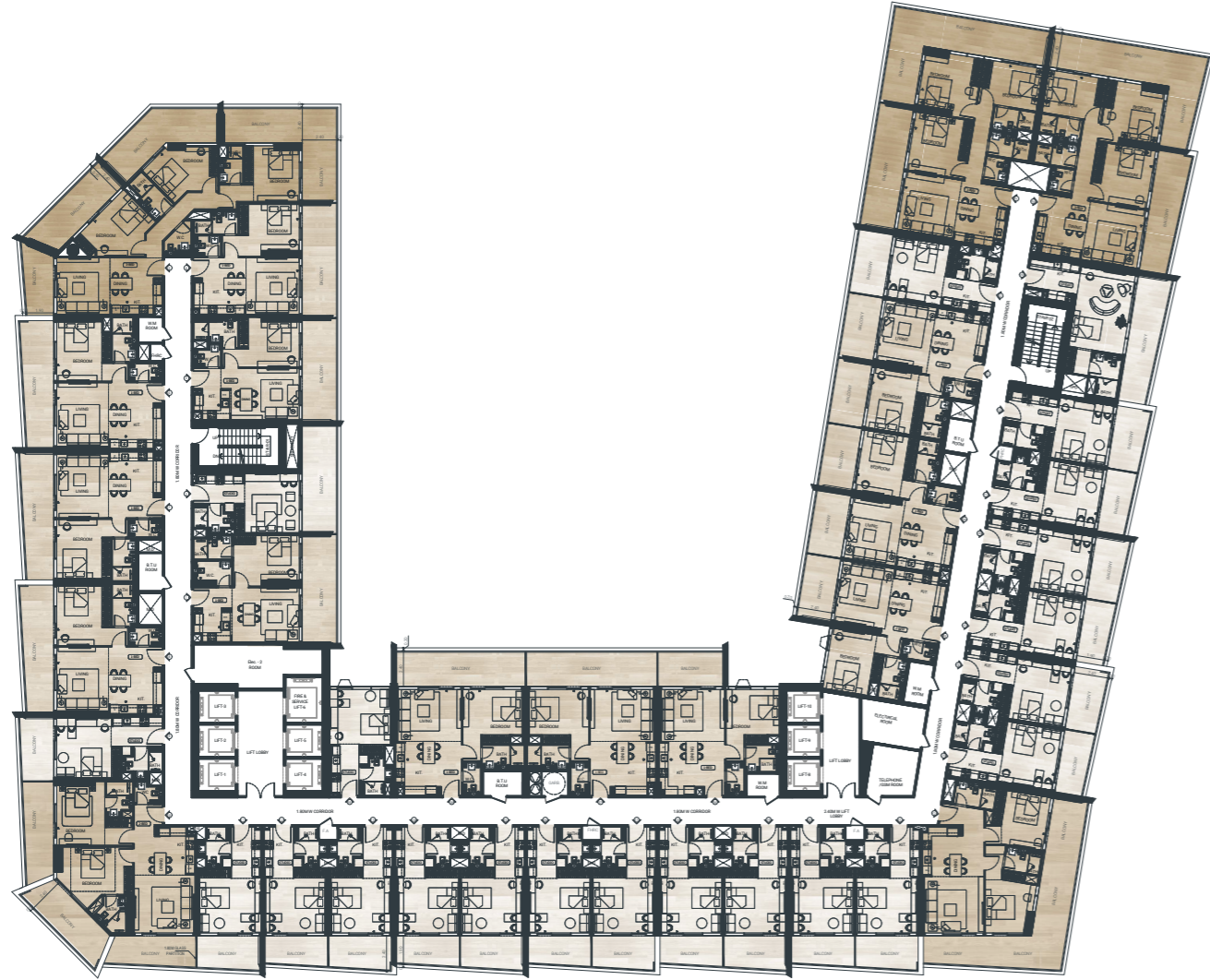


Disclaimer: 1. All room dimensions are measured to structural elements and exclude wall finishes and construction tolerances. 2. All dimensions have been provided by our consultant architects. 3. All materials, dimensions and drawings are approximate. Information is subject to change without notice. 4. Actual suite area may vary from the stated area. Drawings not to scale. The developer reserves the right to make revisions. 5. Calculation of suite area is measured as the area bounded by the centre line of demising or partition walls separating one unit from another unit, the exterior face of all exterior walls, and the exterior face of the corridor wall enclosing the adjoining unit. 6. Calculation of balcony area is measured as the area bounded by the centre line of demising or partition walls separating one unit from another unit, the outmost face of the enclosing guard and the external face of the adjoining balcony. 7. The units are measured at typical floor in the building. Columns may vary in size depending on the floor level. 8. For each unit type, unit sizes and details might be slightly different. Please refer to the sales and purchase agreement for the actual size of each specific unit.

تنويه: ١. إن أبعاد الغرف يتم قياسها طبقاً للعناصر الهيكلية مع استبعاد نشطيات الجدران ودرجة تحمل البناء. ٢. جميع القياسات تم تزويدها من قبل المهندسين المعماريين الاستشاريين لدينا. ٣. جميع المواد والأبعاد والرسومات تقريبية. تخضع المعلومات للتغيير دون إشعار مسبق. ٤. قد تختلف منطقة الجناح الفعلي عن المساحة المذكورة. الرسومات لا يتم توسيع نطاقها. يحتفظ المطور بالحق في إجراء التغييرات. ٥. يتم قياس حساب منطقة الجناح كمنطقة يحدها الخط المركزي للجدران الفاصلة أو الفاصلة التي تفصل وحدة عن وحدة أخرى، والوجه الخارجي لجميع الجدران الخارجية، والوجه الخارجي لجدار الممر المحيط بالوحدة المجاورة. ٦. ويقاس حساب منطقة الشرفة على أنها المنطقة التي يحدها الخط المركزي للجدران الفاصلة أو الفاصلة التي تفصل وحدة عن وحدة أخرى، والوجه الأبعد للحراس المرفق والوجه الخارجي للشرفة المجاورة. ٧. يتم قياس الوحدات في الطابق النموذجي في المبنى. قد تختلف الأعمدة في الحجم حسب مستوى الطابق. ٨. قد تكون أحجام الوحدات والتفاصيل المتعلقة بها مختلفة وذلك حسب نوع الوحدة. يرجى الرجوع إلى اتفاقية البيع والشراء لمعرفة الحجم الفعلي لكل وحدة.

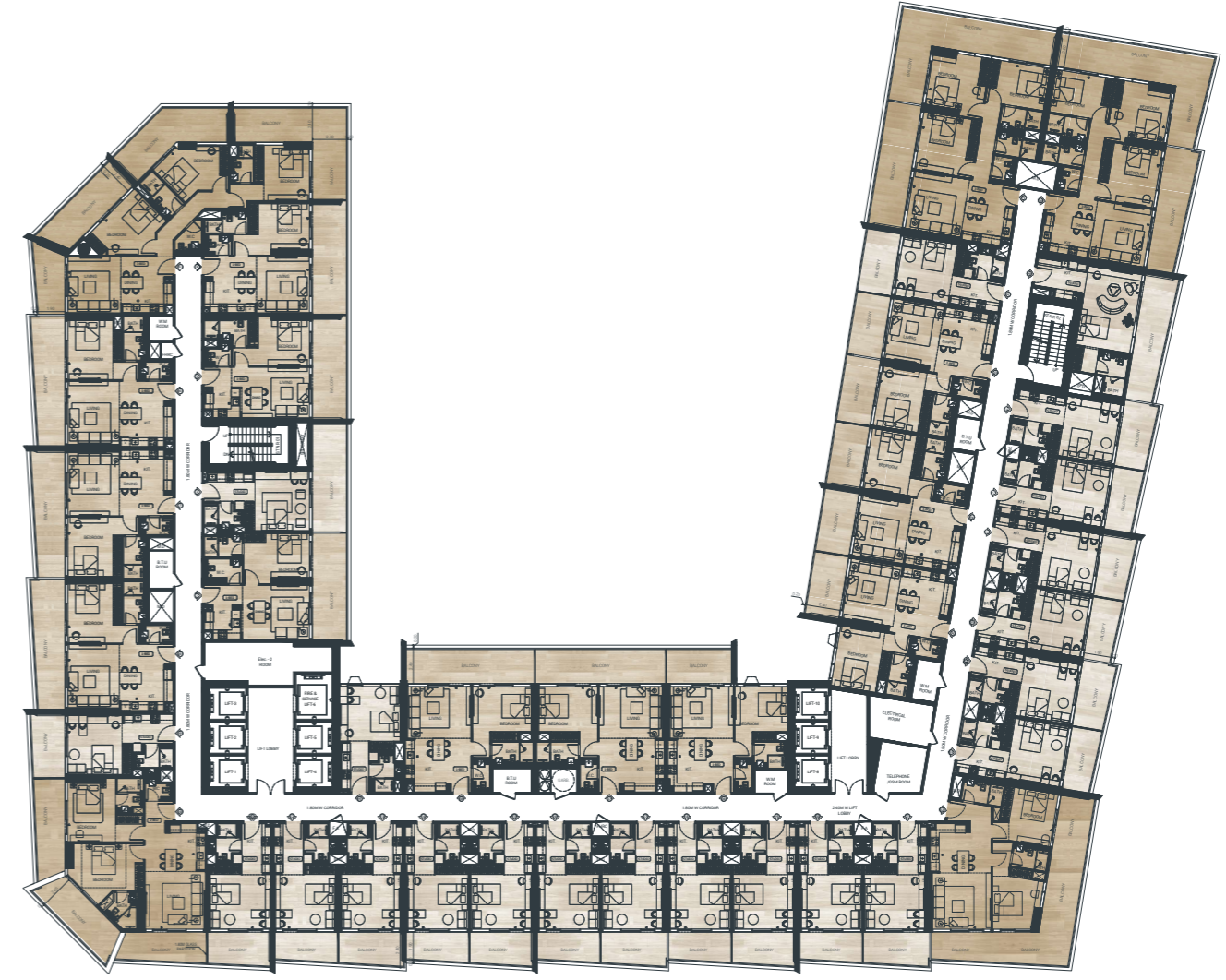
# Typical 3<sup>rd</sup>-6<sup>th</sup>, 9<sup>th</sup>-13<sup>th</sup> & 16<sup>th</sup>-19<sup>th</sup> Floor

## TYPICAL FLOOR PLAN



# Typical 7<sup>th</sup>-14<sup>th</sup> & 20<sup>th</sup> Floor

## TYPICAL FLOOR PLAN

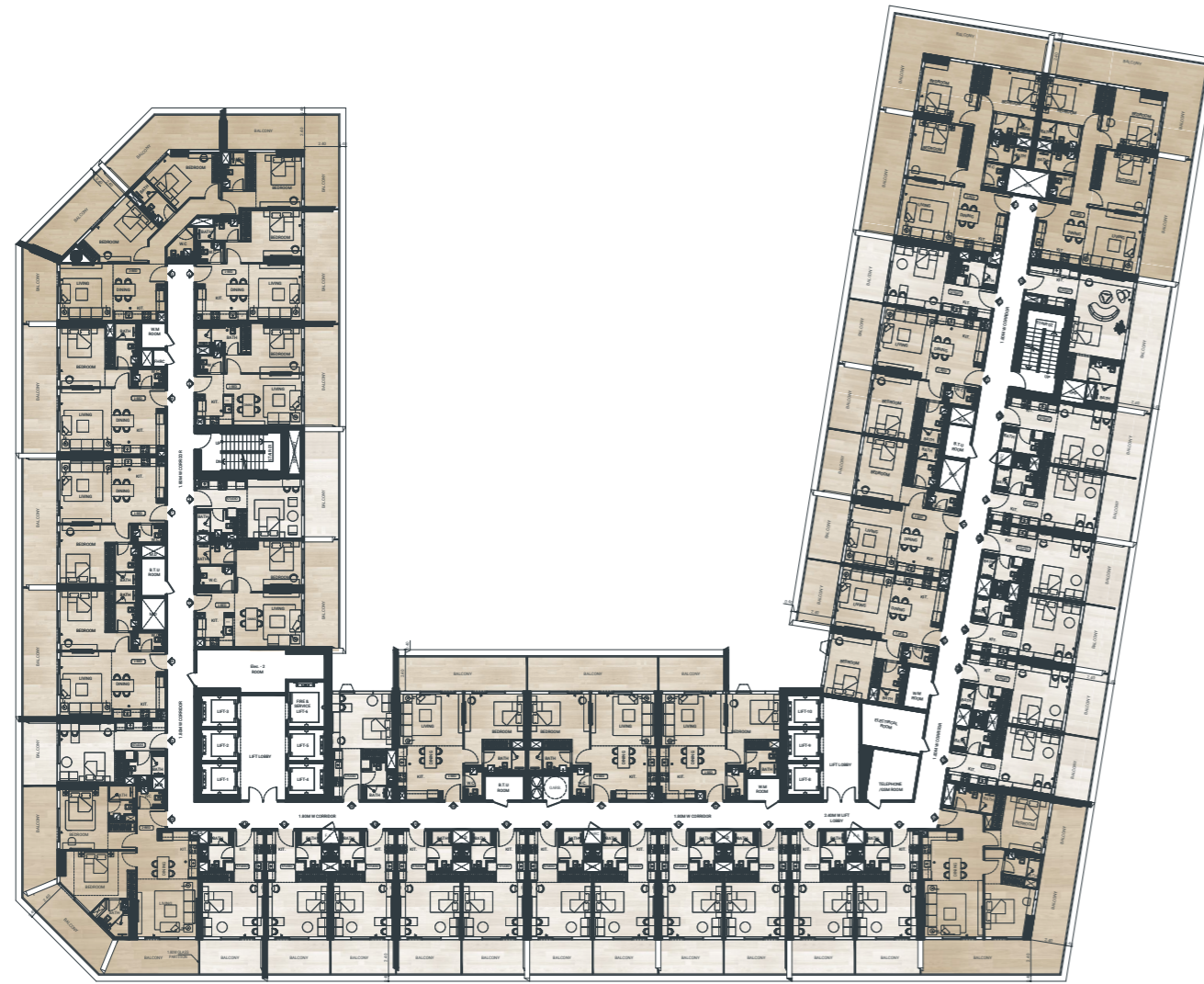


Disclaimer: 1. All room dimensions are measured to structural elements and exclude wall finishes and construction tolerances. 2. All dimensions have been provided by our consultant architects. 3. All materials, dimensions and drawings are approximate. Information is subject to change without notice. 4. Actual suite area may vary from the stated area. Drawings not to scale. The developer reserves the right to make revisions. 5. Calculation of suite area is measured as the area bounded by the centre line of demising or partition walls separating one unit from another unit, the exterior face of all exterior walls, and the exterior face of the corridor wall enclosing the adjoining unit. 6. Calculation of balcony area is measured as the area bounded by the centre line of demising or partition walls separating one unit from another unit, the outmost face of the enclosing guard and the external face of the adjoining balcony. 7. The units are measured at typical floor in the building. Columns may vary in size depending on the floor level. 8. For each unit type, unit sizes and details might be slightly different. Please refer to the sales and purchase agreement for the actual size of each specific unit.

تنويه: ١. إن أبعاد الغرف يتم قياسها طبقاً للعناصر الهيكلية مع استبعاد نشيطيات الجدران ودرجة تحمل البناء. ٢. جميع القياسات تم تزويدها من قبل المهندسين المعماريين الاستشاريين لدينا. ٣. جميع المواد والأبعاد والرسومات تقريبية. تخضع المعلومات للتغيير دون إشعار مسبق. ٤. قد تختلف منطقة الجناح الفعلي عن المساحة المذكورة. الرسومات لا يتم توسيع نطاقها. يحتفظ المطور بالحق في إجراء التغييرات. ٥. يتم قياس حساب منطقة الجناح كمنطقة يحدها الخط المركزي للجدران الفاصلة أو الفاصلة التي تفصل وحدة عن وحدة أخرى، والوجه الخارجي لجميع الجدران الخارجية، والوجه الخارجي لجدار الممر المحيط بالوحدة المجاورة. ٦. ويقاس حساب منطقة الشرفة على أنها المنطقة التي يحدها الخط المركزي للجدران الفاصلة أو الفاصلة التي تفصل وحدة عن وحدة أخرى، والوجه الأبعد للحراس المرفق والوجه الخارجي للشرفة المجاورة. ٧. يتم قياس الوحدات في الطابق النموذجي في المبنى. قد تختلف الأعمدة في الحجم حسب مستوى الطابق. ٨. قد تكون أحجام الوحدات والتفاصيل المتعلقة بها مختلفة وذلك حسب نوع الوحدة. يرجى الرجوع إلى اتفاقية البيع والشراء لمعرفة الحجم الفعلي لكل وحدة.

# Typical 8<sup>th</sup>-15<sup>th</sup> Floor

## TYPICAL FLOOR PLAN



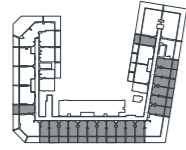
Disclaimer: 1. All room dimensions are measured to structural elements and exclude wall finishes and construction tolerances. 2. All dimensions have been provided by our consultant architects. 3. All materials, dimensions and drawings are approximate. Information is subject to change without notice. 4. Actual suite area may vary from the stated area. Drawings not to scale. The developer reserves the right to make revisions. 5. Calculation of suite area is measured as the area bounded by the centre line of demising or partition walls separating one unit from another unit, the exterior face of all exterior walls, and the exterior face of the corridor wall enclosing the adjoining unit. 6. Calculation of balcony area is measured as the area bounded by the centre line of demising or partition walls separating one unit from another unit, the outmost face of the enclosing guard and the external face of the adjoining balcony. 7. The units are measured at typical floor in the building. Columns may vary in size depending on the floor level. 8. For each unit type, unit sizes and details might be slightly different. Please refer to the sales and purchase agreement for the actual size of each specific unit.





# Studio

## UNIT FLOOR PLAN



### STUDIO TYPE 01

AREA	SQ. M	SQ. FT
SUITE AREA	31.69 m <sup>2</sup>	341.11 ft <sup>2</sup>
BALCONY AREA	10.54 m <sup>2</sup>	113.45 ft <sup>2</sup>
TOTAL UNIT AREA	42.23 m <sup>2</sup>	454.56 ft <sup>2</sup>

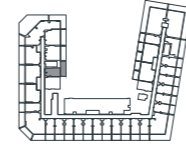
#### FLAT DESIGN COMPONENTS

BATH	4 m <sup>2</sup>
STUDIO	16 m <sup>2</sup>
KITCHEN	7 m <sup>2</sup>
LAUNDRY	0.4m <sup>2</sup>



# Studio

## UNIT FLOOR PLAN



### STUDIO TYPE 02

AREA	SQ. M	SQ. FT
SUITE AREA	31.02 m <sup>2</sup>	333.90 ft <sup>2</sup>
BALCONY AREA	20.86 m <sup>2</sup>	224.54 ft <sup>2</sup>
TOTAL UNIT AREA	51.88 m <sup>2</sup>	558.43 ft <sup>2</sup>

#### FLAT DESIGN COMPONENTS

BATH	4 m <sup>2</sup>
STUDIO	16 m <sup>2</sup>
KITCHEN	7 m <sup>2</sup>
LAUNDRY	0.4m <sup>2</sup>

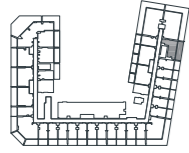


Disclaimer: 1. All room dimensions are measured to structural elements and exclude wall finishes and construction tolerances. 2. All dimensions have been provided by our consultant architects. 3. All materials, dimensions and drawings are approximate. Information is subject to change without notice. 4. Actual suite area may vary from the stated area. Drawings not to scale. The developer reserves the right to make revisions. 5. Calculation of suite area is measured as the area bounded by the centre line of demising or partition walls separating one unit from another unit, the exterior face of all exterior walls, and the exterior face of the corridor wall enclosing the adjoining unit. 6. Calculation of balcony area is measured as the area bounded by the centre line of demising or partition walls separating one unit from another unit, the outmost face of the enclosing guard and the external face of the adjoining balcony. 7. The units are measured at typical floor in the building. Columns may vary in size depending on the floor level. 8. For each unit type, unit sizes and details might be slightly different. Please refer to the sales and purchase agreement for the actual size of each specific unit.

تنويه: 1. إن أبعاد الغرف يتم قياسها طبقاً للعناصر الهيكلية مع استبعاد تشطيبات الجدران ودرجة تحمل البناء. 2. جميع القياسات تم تزويدها من قبل المهندسين المعماريين الاستشاريين لدينا. 3. جميع المواد والأبعاد والرسومات تقريبية. تخضع المعلومات للتغيير دون إشعار مسبق. 4. قد تختلف منطقة الجناح الفعلي عن المساحة المذكورة. الرسومات لا يتم توسيع نطاقها. يحتفظ المطور بالحق في إجراء التغييرات. 5. يتم قياس حساب منطقة الجناح كمنطقة يحدها الخط المركزي للجدران الفاصلة أو الفاصلة التي تفصل وحدة عن وحدة أخرى، والوجه الخارجي لجميع الجدران الخارجية، والوجه الخارجي لجدار الممر المحيط بالوحدة المجاورة. 6. ويقاس حساب منطقة الشرفة على أنها المنطقة التي يحدها الخط المركزي للجدران الفاصلة أو الفاصلة التي تفصل وحدة عن وحدة أخرى، والوجه الأبعد للحراس المرفق والوجه الخارجي للشرفة المجاورة. 7. يتم قياس الوحدات في الطابق النموذجي في المبنى. قد تختلف الأعمدة في الحجم حسب مستوى الطابق. 8. قد تكون أحجام الوحدات والتفاصيل المتعلقة بها مختلفة وذلك حسب نوع الوحدة. يرجى الرجوع إلى اتفاقية البيع والشراء لمعرفة الحجم الفعلي لكل وحدة.

# Studio

## UNIT FLOOR PLAN

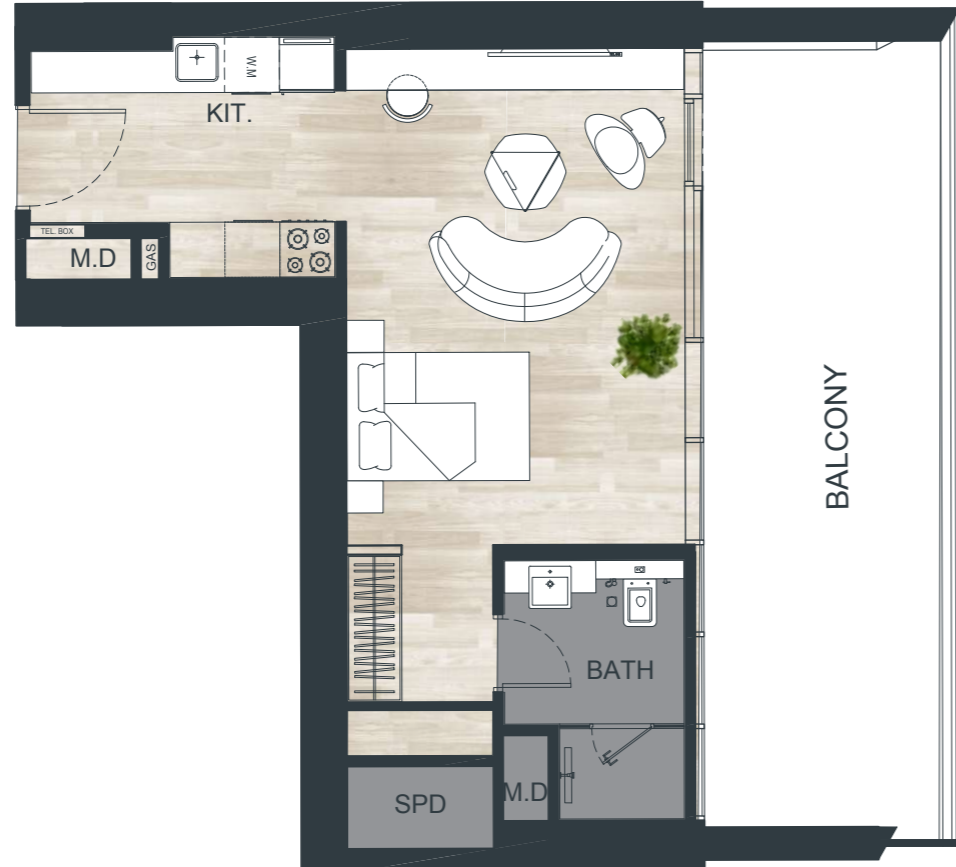


### STUDIO TYPE 03

AREA	SQ. M	SQ. FT
SUITE AREA	42.60 m <sup>2</sup>	458.54 ft <sup>2</sup>
BALCONY AREA	24.93 m <sup>2</sup>	268.34 ft <sup>2</sup>
TOTAL UNIT AREA	67.53 m <sup>2</sup>	726.89 ft <sup>2</sup>

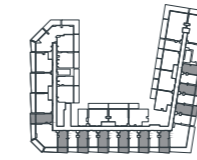
#### FLAT DESIGN COMPONENTS

BATH	4 m <sup>2</sup>
STUDIO	16 m <sup>2</sup>
KITCHEN	7 m <sup>2</sup>
LAUNDRY	0.4m <sup>2</sup>



# Studio

## UNIT FLOOR PLAN

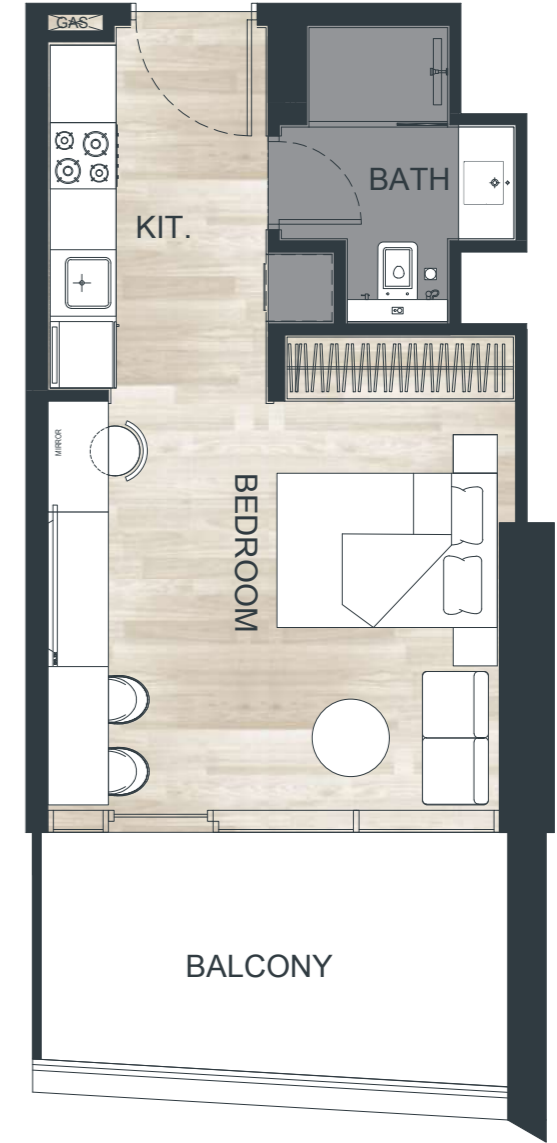


### STUDIO TYPE 04

AREA	SQ. M	SQ. FT
SUITE AREA	31.63 m <sup>2</sup>	340.46 ft <sup>2</sup>
BALCONY AREA	9.87 m <sup>2</sup>	106.24 ft <sup>2</sup>
TOTAL UNIT AREA	41.50 m <sup>2</sup>	446.70 ft <sup>2</sup>

#### FLAT DESIGN COMPONENTS

BATH	4 m <sup>2</sup>
STUDIO	16 m <sup>2</sup>
KITCHEN	7 m <sup>2</sup>
LAUNDRY	0.4m <sup>2</sup>

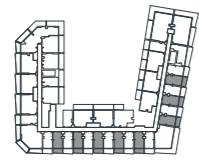


Disclaimer: 1. All room dimensions are measured to structural elements and exclude wall finishes and construction tolerances. 2. All dimensions have been provided by our consultant architects. 3. All materials, dimensions and drawings are approximate. Information is subject to change without notice. 4. Actual suite area may vary from the stated area. Drawings not to scale. The developer reserves the right to make revisions. 5. Calculation of suite area is measured as the area bounded by the centre line of demising or partition walls separating one unit from another unit, the exterior face of all exterior walls, and the exterior face of the corridor wall enclosing the adjoining unit. 6. Calculation of balcony area is measured as the area bounded by the centre line of demising or partition walls separating one unit from another unit, the outmost face of the enclosing guard and the external face of the adjoining balcony. 7. The units are measured at typical floor in the building. Columns may vary in size depending on the floor level. 8. For each unit type, unit sizes and details might be slightly different. Please refer to the sales and purchase agreement for the actual size of each specific unit.

تنويه: ١. إن أبعاد الغرف يتم قياسها طبقاً للعناصر الهيكلية مع استبعاد تشطيبات الجدران ودرجة تحمل البناء. ٢. جميع القياسات تم تزويدها من قبل المهندسين المعماريين الاستشاريين لدينا. ٣. جميع المواد والأبعاد والرسومات تقريبية. تخضع المعلومات للتغيير دون إشعار مسبق. ٤. قد تختلف منطقة الجناح الفعلي عن المساحة المذكورة. الرسومات لا يتم توسيع نطاقها. يحتفظ المطور بالحق في إجراء التغييرات. ٥. يتم قياس حساب منطقة الجناح كمجموعة يحدها الخط المركزي للجدران الفاصلة أو الفاصلة التي تفصل وحدة عن وحدة أخرى، والوجه الخارجي لجميع الجدران الخارجية، والوجه الخارجي لجدار الممر المحيط بالوحدة المجاورة. ٦. ويقاس حساب منطقة الشرفة على أنها المنطقة التي يحدها الخط المركزي للجدران الفاصلة أو الفاصلة التي تفصل وحدة عن وحدة أخرى، والوجه الأبعد للخراس المرفق والوجه الخارجي للشرفة المجاورة. ٧. يتم قياس الوحدات في الطابق النموذجي في المبنى. قد تختلف الأعمدة في الحجم حسب مستوى الطابق. ٨. قد تكون أحجام الوحدات والتفاصيل المتعلقة بها مختلفة وذلك حسب نوع الوحدة. يرجى الرجوع إلى اتفاقية البيع والشراء لمعرفة الحجم الفعلي لكل وحدة.

# Studio

## UNIT FLOOR PLAN



### STUDIO TYPE 05

AREA	SQ. M	SQ. FT
SUITE AREA	31.61 m <sup>2</sup>	340.25 ft <sup>2</sup>
BALCONY AREA	8.86 m <sup>2</sup>	95.37 ft <sup>2</sup>
TOTAL UNIT AREA	40.47 m <sup>2</sup>	435.62 ft <sup>2</sup>

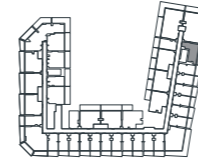
#### FLAT DESIGN COMPONENTS

BATH	4 m <sup>2</sup>
STUDIO	16 m <sup>2</sup>
KITCHEN	7 m <sup>2</sup>
LAUNDRY	0.4 m <sup>2</sup>



# Studio

## UNIT FLOOR PLAN



### STUDIO TYPE 06

AREA	SQ. M	SQ. FT
SUITE AREA	42.60 m <sup>2</sup>	458.54 ft <sup>2</sup>
BALCONY AREA	19.15 m <sup>2</sup>	206.13 ft <sup>2</sup>
TOTAL UNIT AREA	61.75 m <sup>2</sup>	664.67 ft <sup>2</sup>

#### FLAT DESIGN COMPONENTS

BATH	9 m <sup>2</sup>
STUDIO	23 m <sup>2</sup>
KITCHEN	8 m <sup>2</sup>

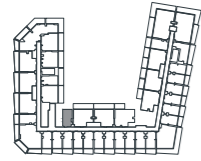


Disclaimer: 1. All room dimensions are measured to structural elements and exclude wall finishes and construction tolerances. 2. All dimensions have been provided by our consultant architects. 3. All materials, dimensions and drawings are approximate. Information is subject to change without notice. 4. Actual suite area may vary from the stated area. Drawings not to scale. The developer reserves the right to make revisions. 5. Calculation of suite area is measured as the area bounded by the centre line of demising or partition walls separating one unit from another unit, the exterior face of all exterior walls, and the exterior face of the corridor wall enclosing the adjoining unit. 6. Calculation of balcony area is measured as the area bounded by the centre line of demising or partition walls separating one unit from another unit, the outmost face of the enclosing guard and the external face of the adjoining balcony. 7. The units are measured at typical floor in the building. Columns may vary in size depending on the floor level. 8. For each unit type, unit sizes and details might be slightly different. Please refer to the sales and purchase agreement for the actual size of each specific unit.

تنويه: ١. إن أبعاد الغرف يتم قياسها طبقاً للعناصر الهيكلية مع استبعاد نشيطيات الجدران ودرجة تحمل البناء. ٢. جميع القياسات تم تزويدها من قبل المهندسين المعماريين الاستشاريين لدينا. ٣. جميع المواد والأبعاد والرسومات تقريبية. تخضع المعلومات للتغيير دون إشعار مسبق. ٤. قد تختلف منطقة الجناح الفعلي عن المساحة المذكورة. الرسومات لا يتم توسيع نطاقها. يحتفظ المطور بالحق في إجراء التغييرات. ٥. يتم قياس حساب منطقة الجناح كمجموعة يحدها الخط المركزي للجدران الفاصلة أو الفاصلة التي تفصل وحدة عن وحدة أخرى، والوجه الخارجي لجميع الجدران الخارجية، والوجه الخارجي لجدار الممر المحيط بالوحدة المجاورة. ٦. ويقاس حساب منطقة الشرفة على أنها المنطقة التي يحدها الخط المركزي للجدران الفاصلة أو الفاصلة التي تفصل وحدة عن وحدة أخرى، والوجه الأبعد للخراس المرفق والوجه الخارجي للشرفة المجاورة. ٧. يتم قياس الوحدات في الطابق النموذجي في المبنى. قد تختلف الأعمدة في الحجم حسب مستوى الطابق. ٨. قد تكون أحجام الوحدات والتفاصيل المتعلقة بها مختلفة وذلك حسب نوع الوحدة. يرجى الرجوع إلى اتفاقية البيع والشراء لمعرفة الحجم الفعلي لكل وحدة.

# Studio

## UNIT FLOOR PLAN



### STUDIO TYPE 07

AREA	SQ. M	SQ. FT
SUITE AREA	33.26 m <sup>2</sup>	358.01 ft <sup>2</sup>
BALCONY AREA	0.00 m <sup>2</sup>	0.00 ft <sup>2</sup>
TOTAL UNIT AREA	33.26 m <sup>2</sup>	358.01 ft <sup>2</sup>

#### FLAT DESIGN COMPONENTS

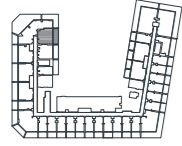
BATH	4 m <sup>2</sup>
STUDIO	16 m <sup>2</sup>
KITCHEN	7 m <sup>2</sup>
LAUNDRY	0.4m <sup>2</sup>



Disclaimer: 1. All room dimensions are measured to structural elements and exclude wall finishes and construction tolerances. 2. All dimensions have been provided by our consultant architects. 3. All materials, dimensions and drawings are approximate. Information is subject to change without notice. 4. Actual suite area may vary from the stated area. Drawings not to scale. The developer reserves the right to make revisions. 5. Calculation of suite area is measured as the area bounded by the centre line of demising or partition walls separating one unit from another unit, the exterior face of all exterior walls, and the exterior face of the corridor wall enclosing the adjoining unit. 6. Calculation of balcony area is measured as the area bounded by the centre line of demising or partition walls separating one unit from another unit, the outmost face of the enclosing guard and the external face of the adjoining balcony. 7. The units are measured at typical floor in the building. Columns may vary in size depending on the floor level. 8. For each unit type, unit sizes and details might be slightly different. Please refer to the sales and purchase agreement for the actual size of each specific unit.

# 1 Bedroom

## UNIT FLOOR PLAN

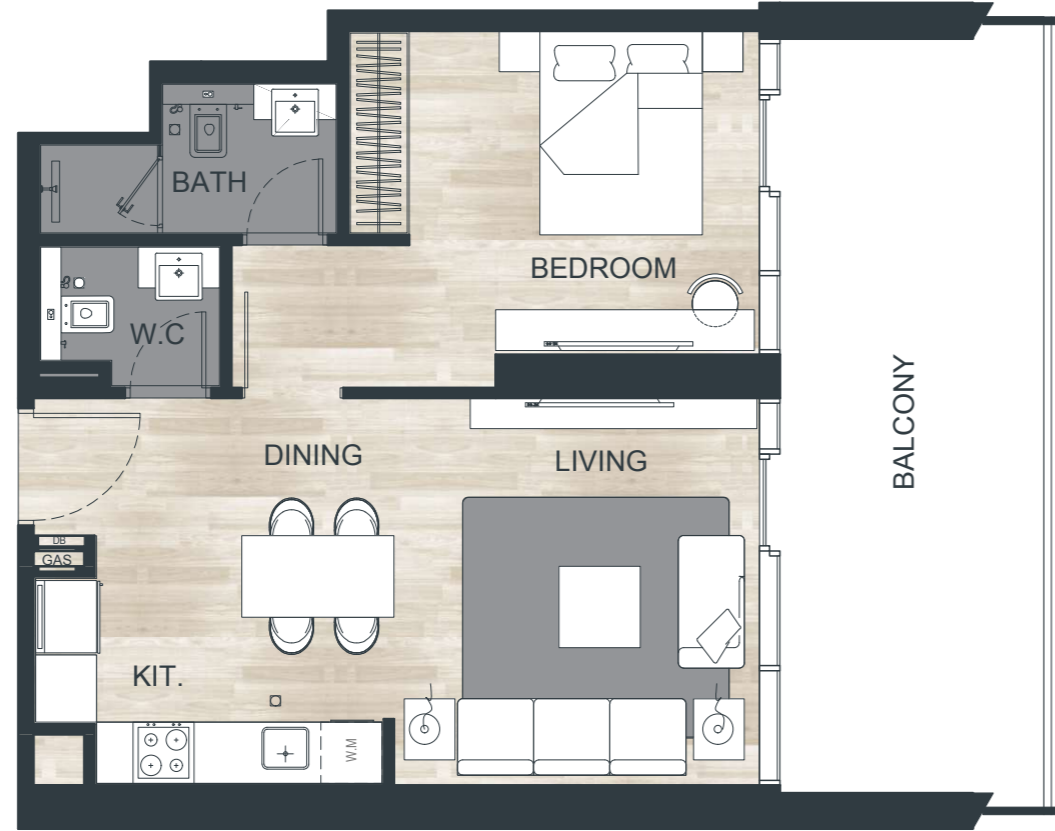


### 1 BHK TYPE 01

AREA	SQ. M	SQ. FT
SUITE AREA	53.88 m <sup>2</sup>	579.96 ft <sup>2</sup>
BALCONY AREA	18.38 m <sup>2</sup>	197.84 ft <sup>2</sup>
TOTAL UNIT AREA	72.26 m <sup>2</sup>	777.80 ft <sup>2</sup>

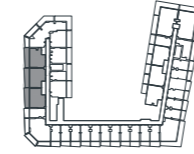
#### FLAT DESIGN COMPONENTS

M.BATH	4 m <sup>2</sup>
M.BEDROOM	15 m <sup>2</sup>
W.C	2 m <sup>2</sup>
KITCHEN & DINING	8 m <sup>2</sup>
CORRIDOR	5 m <sup>2</sup>
LIVING	14 m <sup>2</sup>



# 1 Bedroom

## UNIT FLOOR PLAN



### 1 BHK TYPE 02

AREA	SQ. M	SQ. FT
SUITE AREA	59.96 m <sup>2</sup>	645.40 ft <sup>2</sup>
BALCONY AREA	18.85 m <sup>2</sup>	202.90 ft <sup>2</sup>
TOTAL UNIT AREA	78.81 m <sup>2</sup>	848.30 ft <sup>2</sup>

#### FLAT DESIGN COMPONENTS

M.BATH	5 m <sup>2</sup>
M.BEDROOM	16 m <sup>2</sup>
W.C	3 m <sup>2</sup>
KITCHEN & DINING	10 m <sup>2</sup>
CORRIDOR	5 m <sup>2</sup>
LIVING	15 m <sup>2</sup>

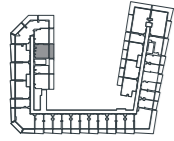


Disclaimer: 1. All room dimensions are measured to structural elements and exclude wall finishes and construction tolerances. 2. All dimensions have been provided by our consultant architects. 3. All materials, dimensions and drawings are approximate. Information is subject to change without notice. 4. Actual suite area may vary from the stated area. Drawings not to scale. The developer reserves the right to make revisions. 5. Calculation of suite area is measured as the area bounded by the centre line of demising or partition walls separating one unit from another unit, the exterior face of all exterior walls, and the exterior face of the corridor wall enclosing the adjoining unit. 6. Calculation of balcony area is measured as the area bounded by the centre line of demising or partition walls separating one unit from another unit, the outmost face of the enclosing guard and the external face of the adjoining balcony. 7. The units are measured at typical floor in the building. Columns may vary in size depending on the floor level. 8. For each unit type, unit sizes and details might be slightly different. Please refer to the sales and purchase agreement for the actual size of each specific unit.

تنويه: ١. إن أبعاد الغرف يتم قياسها طبقاً للعناصر الهيكلية مع استبعاد تشطيبات الجدران ودرجة تحمل البناء. ٢. جميع القياسات تم تزويدها من قبل المهندسين المعماريين الاستشاريين لدينا. ٣. جميع المواد والأبعاد والرسومات تقريبية. تخضع المعلومات للتغيير دون إشعار مسبق. ٤. قد تختلف منطقة الجناح الفعلي عن المساحة المذكورة. الرسومات لا يتم توسيع نطاقها. يحتفظ المطور بالحق في إجراء التغييرات. ٥. يتم قياس حساب منطقة الجناح كمنطقة يحدها الخط المركزي للجدران الفاصلة أو الفاصلة التي تفصل وحدة عن وحدة أخرى، والوجه الخارجي لجميع الجدران الخارجية، والوجه الخارجي لجدار الممر المحيط بالوحدة المجاورة. ٦. ويقاس حساب منطقة الشرفة على أنها المنطقة التي يحدها الخط المركزي للجدران الفاصلة أو الفاصلة التي تفصل وحدة عن وحدة أخرى، والوجه الأبعد للحراس المرفق والوجه الخارجي للشرفة المجاورة. ٧. يتم قياس الوحدات في الطابق النموذجي في المبنى. قد تختلف الأعمدة في الحجم حسب مستوى الطابق. ٨. قد تكون أحجام الوحدات والتفاصيل المتعلقة بها مختلفة وذلك حسب نوع الوحدة. يرجى الرجوع إلى اتفاقية البيع والشراء لمعرفة الحجم الفعلي لكل وحدة.

# 1 Bedroom

## UNIT FLOOR PLAN

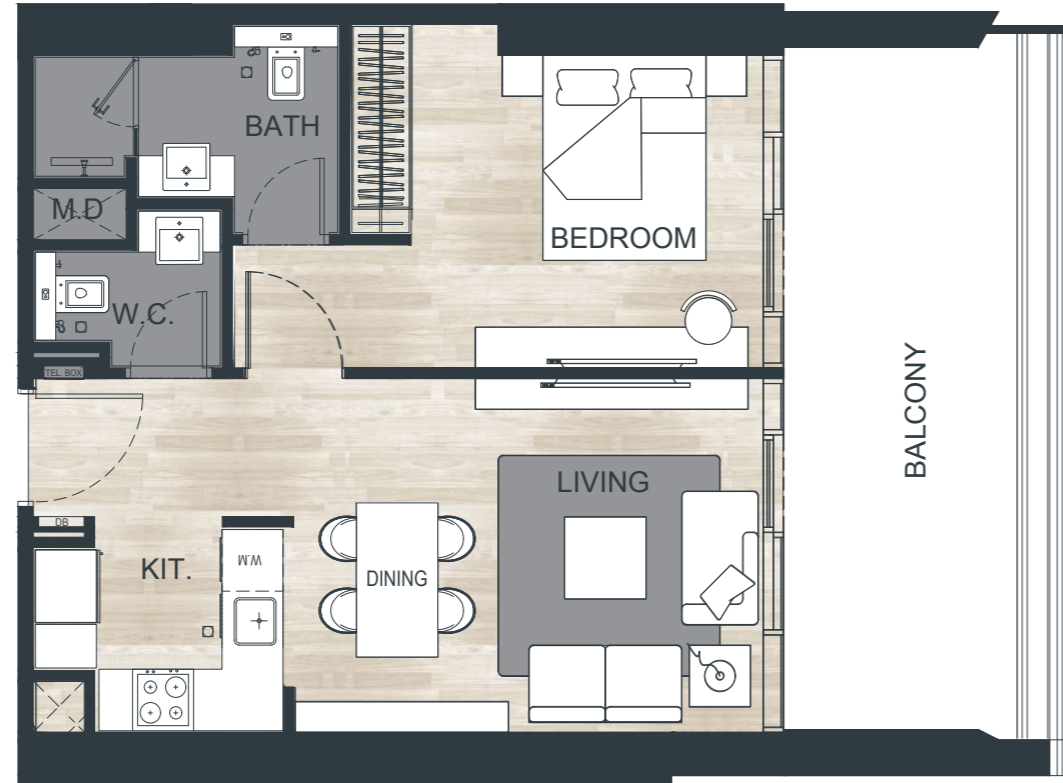


### 1 BHK TYPE 03

AREA	SQ. M	SQ. FT
SUITE AREA	50.79 m <sup>2</sup>	546.70 ft <sup>2</sup>
BALCONY AREA	16.88 m <sup>2</sup>	181.69 ft <sup>2</sup>
TOTAL UNIT AREA	67.67 m <sup>2</sup>	728.39 ft <sup>2</sup>

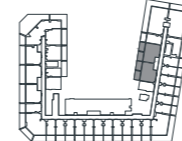
#### FLAT DESIGN COMPONENTS

M.BATH	4 m <sup>2</sup>
M.BEDROOM	15 m <sup>2</sup>
W.C	3 m <sup>2</sup>
KITCHEN	5 m <sup>2</sup>
CORRIDOR	3 m <sup>2</sup>
LIVING & DINING	16 m <sup>2</sup>



# 1 Bedroom

## UNIT FLOOR PLAN

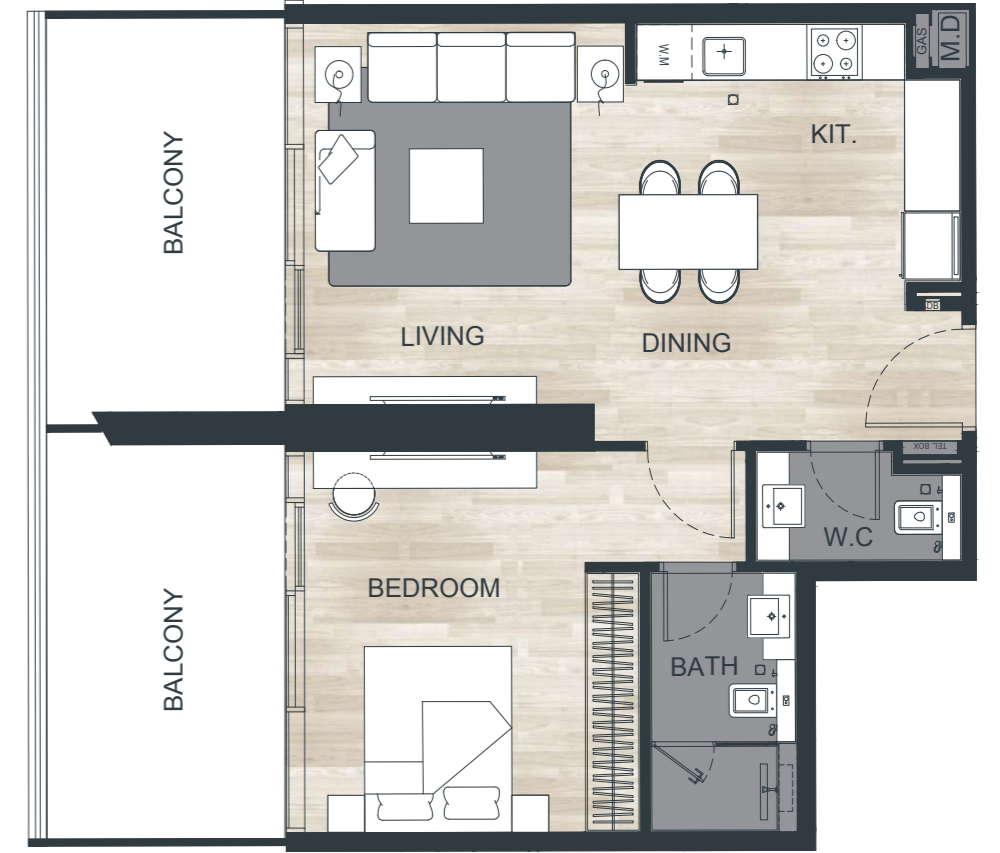


### 1 BHK TYPE 04

AREA	SQ. M	SQ. FT
SUITE AREA	60.04 m <sup>2</sup>	646.27 ft <sup>2</sup>
BALCONY AREA	21.07 m <sup>2</sup>	226.80 ft <sup>2</sup>
TOTAL UNIT AREA	81.11 m <sup>2</sup>	873.06 ft <sup>2</sup>

#### FLAT DESIGN COMPONENTS

M.BATH	5 m <sup>2</sup>
M.BEDROOM	16 m <sup>2</sup>
W.C	3 m <sup>2</sup>
KITCHEN & DINING	10 m <sup>2</sup>
CORRIDOR	5 m <sup>2</sup>
LIVING	15 m <sup>2</sup>

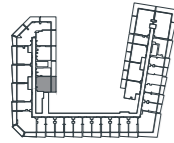


Disclaimer: 1. All room dimensions are measured to structural elements and exclude wall finishes and construction tolerances. 2. All dimensions have been provided by our consultant architects. 3. All materials, dimensions and drawings are approximate. Information is subject to change without notice. 4. Actual suite area may vary from the stated area. Drawings not to scale. The developer reserves the right to make revisions. 5. Calculation of suite area is measured as the area bounded by the centre line of demising or partition walls separating one unit from another unit, the exterior face of all exterior walls, and the exterior face of the corridor wall enclosing the adjoining unit. 6. Calculation of balcony area is measured as the area bounded by the centre line of demising or partition walls separating one unit from another unit, the outmost face of the enclosing guard and the external face of the adjoining balcony. 7. The units are measured at typical floor in the building. Columns may vary in size depending on the floor level. 8. For each unit type, unit sizes and details might be slightly different. Please refer to the sales and purchase agreement for the actual size of each specific unit.

تنويه: ١. إن أبعاد الغرف يتم قياسها طبقاً للعناصر الهيكلية مع استبعاد نشيطيات الجدران ودرجة تحمل البناء. ٢. جميع القياسات تم تزويدها من قبل المهندسين المعماريين الاستشاريين لدينا. ٣. جميع المواد والأبعاد والرسومات تقريبية. تخضع المعلومات للتغيير دون إشعار مسبق. ٤. قد تختلف منطقة الجناح الفعلي عن المساحة المذكورة. الرسومات لا يتم توسيع نطاقها. يحتفظ المطور بالحق في إجراء التغييرات. ٥. يتم قياس حساب منطقة الجناح كمنطقة يحدها الخط المركزي للجدران الفاصلة أو الفاصلة التي تفصل وحدة عن وحدة أخرى، والوجه الخارجي لجميع الجدران الخارجية، والوجه الخارجي لجدار الممر المحيط بالوحدة المجاورة. ٦. ويقاس حساب منطقة الشرفة على أنها المنطقة التي يحدها الخط المركزي للجدران الفاصلة أو الفاصلة التي تفصل وحدة عن وحدة أخرى، والوجه الأبعد للحراس المرفق والوجه الخارجي للشرفة المجاورة. ٧. يتم قياس الوحدات في الطابق النموذجي في المبنى. قد تختلف الأعمدة في الحجم حسب مستوى الطابق. ٨. قد تكون أحجام الوحدات والتفاصيل المتعلقة بها مختلفة وذلك حسب نوع الوحدة. يرجى الرجوع إلى اتفاقية البيع والشراء لمعرفة الحجم الفعلي لكل وحدة.

# 1 Bedroom

## UNIT FLOOR PLAN

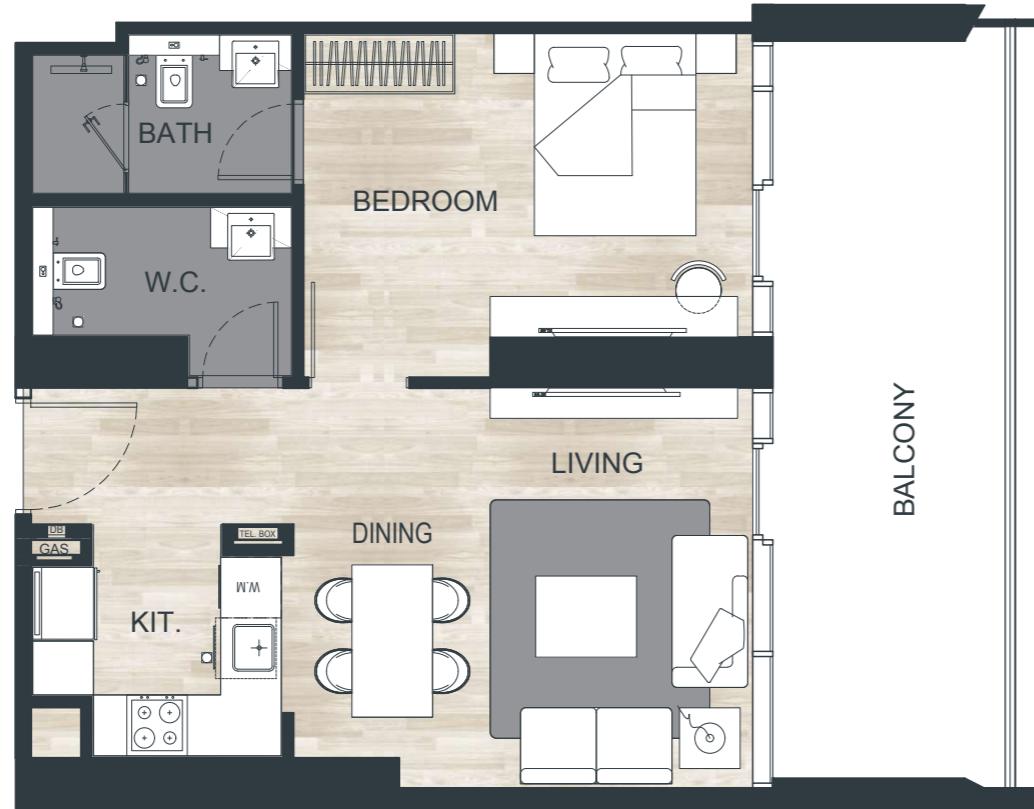


### 1 BHK TYPE 05

AREA	SQ. M	SQ. FT
SUITE AREA	54.94 m <sup>2</sup>	591.37 ft <sup>2</sup>
BALCONY AREA	18.21 m <sup>2</sup>	196.01 ft <sup>2</sup>
TOTAL UNIT AREA	73.15 m <sup>2</sup>	787.38 ft <sup>2</sup>

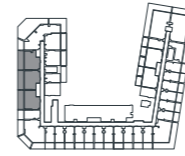
#### FLAT DESIGN COMPONENTS

M.BATH	5 m <sup>2</sup>
M.BEDROOM	16 m <sup>2</sup>
W.C	3 m <sup>2</sup>
KITCHEN & DINING	10 m <sup>2</sup>
CORRIDOR	5 m <sup>2</sup>
LIVING	10 m <sup>2</sup>



# 1 Bedroom

## UNIT FLOOR PLAN



### 1 BHK TYPE 06

AREA	SQ. M	SQ. FT
SUITE AREA	59.61 m <sup>2</sup>	641.64 ft <sup>2</sup>
BALCONY AREA	21.07 m <sup>2</sup>	226.80 ft <sup>2</sup>
TOTAL UNIT AREA	80.68 m <sup>2</sup>	868.43 ft <sup>2</sup>

#### FLAT DESIGN COMPONENTS

M.BATH	5 m <sup>2</sup>
M.BEDROOM	16 m <sup>2</sup>
W.C	3 m <sup>2</sup>
KITCHEN & DINING	10 m <sup>2</sup>
CORRIDOR	5 m <sup>2</sup>
LIVING	15 m <sup>2</sup>

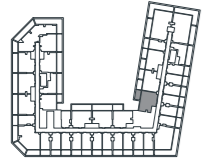


Disclaimer: 1. All room dimensions are measured to structural elements and exclude wall finishes and construction tolerances. 2. All dimensions have been provided by our consultant architects. 3. All materials, dimensions and drawings are approximate. Information is subject to change without notice. 4. Actual suite area may vary from the stated area. Drawings not to scale. The developer reserves the right to make revisions. 5. Calculation of suite area is measured as the area bounded by the centre line of demising or partition walls separating one unit from another unit, the exterior face of all exterior walls, and the exterior face of the corridor wall enclosing the adjoining unit. 6. Calculation of balcony area is measured as the area bounded by the centre line of demising or partition walls separating one unit from another unit, the outmost face of the enclosing guard and the external face of the adjoining balcony. 7. The units are measured at typical floor in the building. Columns may vary in size depending on the floor level. 8. For each unit type, unit sizes and details might be slightly different. Please refer to the sales and purchase agreement for the actual size of each specific unit.

تنويه: ١. إن أبعاد الغرف يتم قياسها طبقاً للعناصر الهيكلية مع استبعاد تشطيبات الجدران ودرجة تحمل البناء. ٢. جميع القياسات تم تزويدها من قبل المهندسين المعماريين الاستشاريين لدينا. ٣. جميع المواد والأبعاد والرسومات تقريبية. تخضع المعلومات للتغيير دون إشعار مسبق. ٤. قد تختلف منطقة الجناح الفعلي عن المساحة المذكورة. الرسومات لا يتم توسيع نطاقها. يحتفظ المطور بالحق في إجراء التغييرات. ٥. يتم قياس حساب منطقة الجناح كمنطقة يحدها الخط المركزي للجدران الفاصلة أو الفاصلة التي تفصل وحدة عن وحدة أخرى، والوجه الخارجي لجميع الجدران الخارجية، والوجه الخارجي لجدار الممر المحيط بالوحدة المجاورة. ٦. ويقاس حساب منطقة الشرفة على أنها المنطقة التي يحدها الخط المركزي للجدران الفاصلة أو الفاصلة التي تفصل وحدة عن وحدة أخرى، والوجه الأبعد للحراس المرفق والوجه الخارجي للشرفة المجاورة. ٧. يتم قياس الوحدات في الطابق النموذجي في المبنى. قد تختلف الأعمدة في الحجم حسب مستوى الطابق. ٨. قد تكون أحجام الوحدات والتفاصيل المتعلقة بها مختلفة وذلك حسب نوع الوحدة. يرجى الرجوع إلى اتفاقية البيع والشراء لمعرفة الحجم الفعلي لكل وحدة.

# 1 Bedroom

## UNIT FLOOR PLAN



### 1 BHK TYPE 07

AREA	SQ. M	SQ. FT
SUITE AREA	60.78 m <sup>2</sup>	640.78 ft <sup>2</sup>
BALCONY AREA	10.54 m <sup>2</sup>	113.45 ft <sup>2</sup>
TOTAL UNIT AREA	70.07 m <sup>2</sup>	754.23 ft <sup>2</sup>

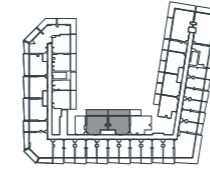
#### FLAT DESIGN COMPONENTS

M.BATH	4 m <sup>2</sup>
M.BEDROOM	16 m <sup>2</sup>
W.C	3 m <sup>2</sup>
KITCHEN & DINING	11 m <sup>2</sup>
CORRIDOR	5 m <sup>2</sup>
LIVING	14 m <sup>2</sup>



# 1 Bedroom

## UNIT FLOOR PLAN



### 1 BHK TYPE 08

AREA	SQ. M	SQ. FT
SUITE AREA	60.84 m <sup>2</sup>	654.88 ft <sup>2</sup>
BALCONY AREA	21.09 m <sup>2</sup>	227.01 ft <sup>2</sup>
TOTAL UNIT AREA	81.98 m <sup>2</sup>	881.89 ft <sup>2</sup>

#### FLAT DESIGN COMPONENTS

M.BATH	5 m <sup>2</sup>
M.BEDROOM	16 m <sup>2</sup>
W.C	3 m <sup>2</sup>
KITCHEN & DINING	10 m <sup>2</sup>
CORRIDOR	5 m <sup>2</sup>
LIVING	16 m <sup>2</sup>

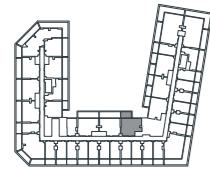


Disclaimer: 1. All room dimensions are measured to structural elements and exclude wall finishes and construction tolerances. 2. All dimensions have been provided by our consultant architects. 3. All materials, dimensions and drawings are approximate. Information is subject to change without notice. 4. Actual suite area may vary from the stated area. Drawings not to scale. The developer reserves the right to make revisions. 5. Calculation of suite area is measured as the area bounded by the centre line of demising or partition walls separating one unit from another unit, the exterior face of all exterior walls, and the exterior face of the corridor wall enclosing the adjoining unit. 6. Calculation of balcony area is measured as the area bounded by the centre line of demising or partition walls separating one unit from another unit, the outmost face of the enclosing guard and the external face of the adjoining balcony. 7. The units are measured at typical floor in the building. Columns may vary in size depending on the floor level. 8. For each unit type, unit sizes and details might be slightly different. Please refer to the sales and purchase agreement for the actual size of each specific unit.

تنويه: ١. إن أبعاد الغرف يتم قياسها طبقاً للعناصر الهيكلية مع استبعاد تشطيبات الجدران ودرجة تحمل البناء. ٢. جميع القياسات تم تزويدها من قبل المهندسين المعماريين الاستشاريين لدينا. ٣. جميع المواد والأبعاد والرسومات تقريبية. تخضع المعلومات للتغيير دون إشعار مسبق. ٤. قد تختلف منطقة الجناح الفعلي عن المساحة المذكورة. الرسومات لا يتم توسيع نطاقها. يحتفظ المطور بالحق في إجراء التغييرات. ٥. يتم قياس حساب منطقة الجناح كمجموعة يحددها الخط المركزي للجدران الفاصلة أو الفاصلة التي تفصل وحدة عن وحدة أخرى، والوجه الخارجي لجميع الجدران الخارجية، والوجه الخارجي لجدار الممر المحيط بالوحدة المجاورة. ٦. ويقاس حساب منطقة الشرفة على أنها المنطقة التي يحددها الخط المركزي للجدران الفاصلة أو الفاصلة التي تفصل وحدة عن وحدة أخرى، والوجه الأبعد للخراس المرفق والوجه الخارجي للشرفة المجاورة. ٧. يتم قياس الوحدات في الطابق النموذجي في المبنى. قد تختلف الأعمدة في الحجم حسب مستوى الطابق. ٨. قد تكون أحجام الوحدات والتفاصيل المتعلقة بها مختلفة وذلك حسب نوع الوحدة. يرجى الرجوع إلى اتفاقية البيع والشراء لمعرفة الحجم الفعلي لكل وحدة.

# 1 Bedroom

## UNIT FLOOR PLAN



### 1 BHK TYPE 09

AREA	SQ. M	SQ. FT
SUITE AREA	60.78 m <sup>2</sup>	640.78 ft <sup>2</sup>
BALCONY AREA	10.54 m <sup>2</sup>	113.45 ft <sup>2</sup>
TOTAL UNIT AREA	70.07 m <sup>2</sup>	754.23 ft <sup>2</sup>

#### FLAT DESIGN COMPONENTS

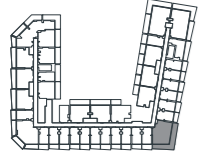
M.BATH	4 m <sup>2</sup>
M.BEDROOM	14 m <sup>2</sup>
W.C	4 m <sup>2</sup>
KITCHEN & DINING	11 m <sup>2</sup>
CORRIDOR	5 m <sup>2</sup>
LIVING	14 m <sup>2</sup>



Disclaimer: 1. All room dimensions are measured to structural elements and exclude wall finishes and construction tolerances. 2. All dimensions have been provided by our consultant architects. 3. All materials, dimensions and drawings are approximate. Information is subject to change without notice. 4. Actual suite area may vary from the stated area. Drawings not to scale. The developer reserves the right to make revisions. 5. Calculation of suite area is measured as the area bounded by the centre line of demising or partition walls separating one unit from another unit, the exterior face of all exterior walls, and the exterior face of the corridor wall enclosing the adjoining unit. 6. Calculation of balcony area is measured as the area bounded by the centre line of demising or partition walls separating one unit from another unit, the outmost face of the enclosing guard and the external face of the adjoining balcony. 7. The units are measured at typical floor in the building. Columns may vary in size depending on the floor level. 8. For each unit type, unit sizes and details might be slightly different. Please refer to the sales and purchase agreement for the actual size of each specific unit.

# 2 Bedroom

## UNIT FLOOR PLAN

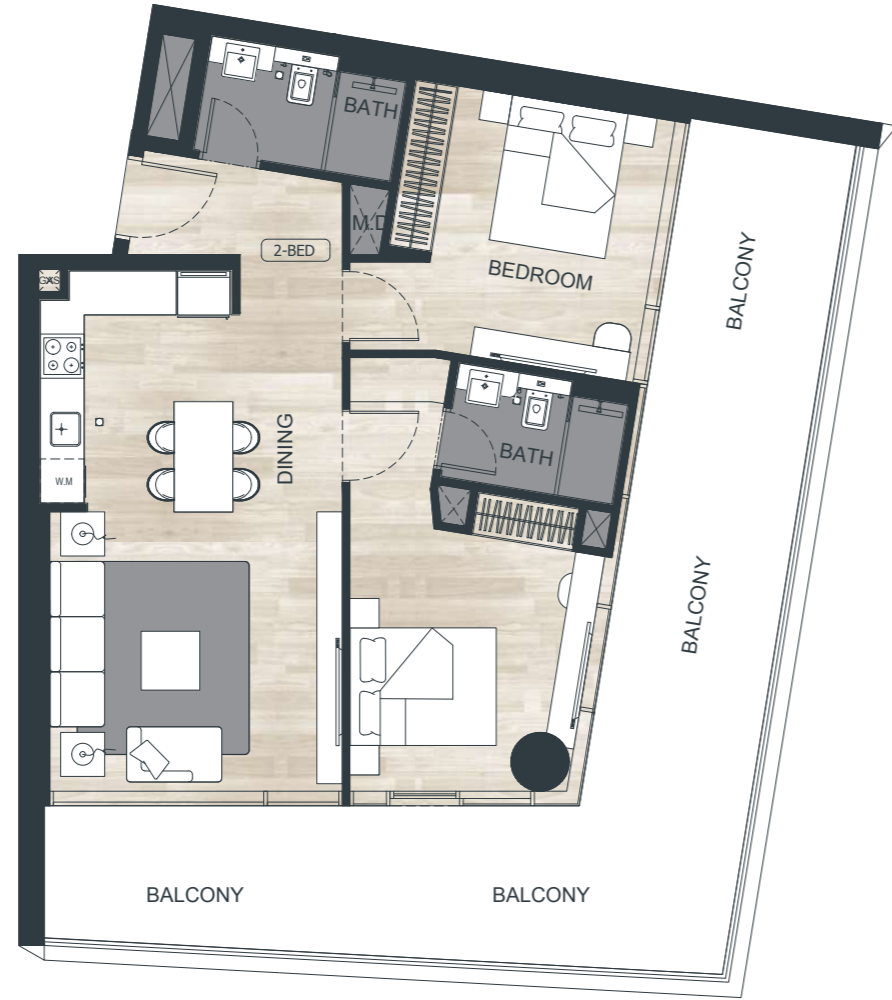


### 2 BHK TYPE 01

AREA	SQ. M	SQ. FT
SUITE AREA	76.46 m <sup>2</sup>	823.01 ft <sup>2</sup>
BALCONY AREA	43.10 m <sup>2</sup>	463.92 ft <sup>2</sup>
TOTAL UNIT AREA	119.56 m <sup>2</sup>	1286.93 ft <sup>2</sup>

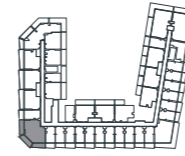
#### FLAT DESIGN COMPONENTS

M.BATH	4 m <sup>2</sup>
M.BEDROOM	14 m <sup>2</sup>
M.BATH	4 m <sup>2</sup>
M.BEDROOM	13 m <sup>2</sup>
W.C	4 m <sup>2</sup>
FOYER	4 m <sup>2</sup>
KITCHEN & DINING	9 m <sup>2</sup>
LIVING	15 m <sup>2</sup>
CORRIDOR	5 m <sup>2</sup>



# 2 Bedroom

## UNIT FLOOR PLAN

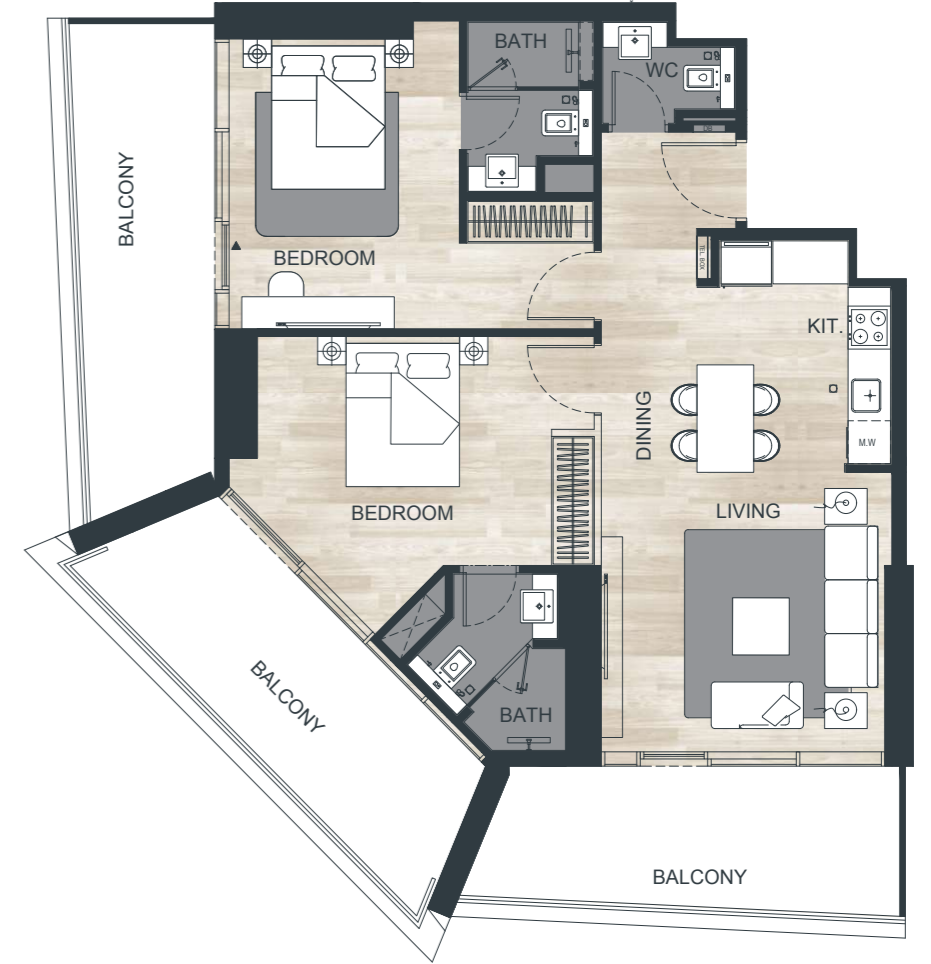


### 2 BHK TYPE 02

AREA	SQ. M	SQ. FT
SUITE AREA	83.58 m <sup>2</sup>	899.65 ft <sup>2</sup>
BALCONY AREA	42.43 m <sup>2</sup>	456.71 ft <sup>2</sup>
TOTAL UNIT AREA	126.71 m <sup>2</sup>	1356.36 ft <sup>2</sup>

#### FLAT DESIGN COMPONENTS

M.BATH	4 m <sup>2</sup>
M.BEDROOM	17 m <sup>2</sup>
M.BATH	4 m <sup>2</sup>
M.BEDROOM	16 m <sup>2</sup>
W.C	2 m <sup>2</sup>
FOYER	3 m <sup>2</sup>
KITCHEN & DINING	8 m <sup>2</sup>
LIVING	16 m <sup>2</sup>
CORRIDOR	5 m <sup>2</sup>

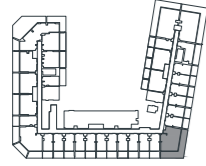


Disclaimer: 1. All room dimensions are measured to structural elements and exclude wall finishes and construction tolerances. 2. All dimensions have been provided by our consultant architects. 3. All materials, dimensions and drawings are approximate. Information is subject to change without notice. 4. Actual suite area may vary from the stated area. Drawings not to scale. The developer reserves the right to make revisions. 5. Calculation of suite area is measured as the area bounded by the centre line of demising or partition walls separating one unit from another unit, the exterior face of all exterior walls, and the exterior face of the corridor wall enclosing the adjoining unit. 6. Calculation of balcony area is measured as the area bounded by the centre line of demising or partition walls separating one unit from another unit, the outmost face of the enclosing guard and the external face of the adjoining balcony. 7. The units are measured at typical floor in the building. Columns may vary in size depending on the floor level. 8. For each unit type, unit sizes and details might be slightly different. Please refer to the sales and purchase agreement for the actual size of each specific unit.

تنويه: ١. إن أبعاد الغرف يتم قياسها طبقاً للعناصر الهيكلية مع استبعاد تشطيبات الجدران ودرجة تحمل البناء. ٢. جميع القياسات تم تزويدها من قبل المهندسين المعماريين الاستشاريين لدينا. ٣. جميع المواد والأبعاد والرسومات تقريبية. تخضع المعلومات للتغيير دون إشعار مسبق. ٤. قد تختلف منطقة الجناح الفعلي عن المساحة المذكورة. الرسومات لا يتم توسيع نطاقها. يحتفظ المطور بالحق في إجراء التغييرات. ٥. يتم قياس حساب منطقة الجناح كمجموعة يحدها الخط المركزي للجدران الفاصلة أو الفاصلة التي تفصل وحدة عن وحدة أخرى، والوجه الخارجي لجميع الجدران الخارجية، والوجه الخارجي لجدار الممر المحيط بالوحدة المجاورة. ٦. ويقاس حساب منطقة الشرفة على أنها المنطقة التي يحدها الخط المركزي للجدران الفاصلة أو الفاصلة التي تفصل وحدة عن وحدة أخرى، والوجه الأبعد للحراس المرفق والوجه الخارجي للشرفة المجاورة. ٧. يتم قياس الوحدات في الطابق النموذجي في المبنى. قد تختلف الأعمدة في الحجم حسب مستوى الطابق. ٨. قد تكون أحجام الوحدات والتفاصيل المتعلقة بها مختلفة وذلك حسب نوع الوحدة. يرجى الرجوع إلى اتفاقية البيع والشراء لمعرفة الحجم الفعلي لكل وحدة.

# 2 Bedroom

## UNIT FLOOR PLAN



### 2 BHK TYPE 03

AREA	SQ. M	SQ. FT
SUITE AREA	76.45 m <sup>2</sup>	822.90 ft <sup>2</sup>
BALCONY AREA	45.76 m <sup>2</sup>	492.56 ft <sup>2</sup>
TOTAL UNIT AREA	122.21 m <sup>2</sup>	1315.46 ft <sup>2</sup>

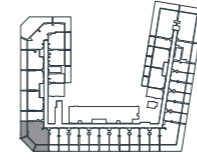
#### FLAT DESIGN COMPONENTS

M.BATH	4 m <sup>2</sup>
M.BEDROOM	14 m <sup>2</sup>
M.BATH	4 m <sup>2</sup>
M.BEDROOM	13 m <sup>2</sup>
W.C	4 m <sup>2</sup>
FOYER	4 m <sup>2</sup>
KITCHEN & DINING	9 m <sup>2</sup>
LIVING	15 m <sup>2</sup>
CORRIDOR	5 m <sup>2</sup>



# 2 Bedroom

## UNIT FLOOR PLAN

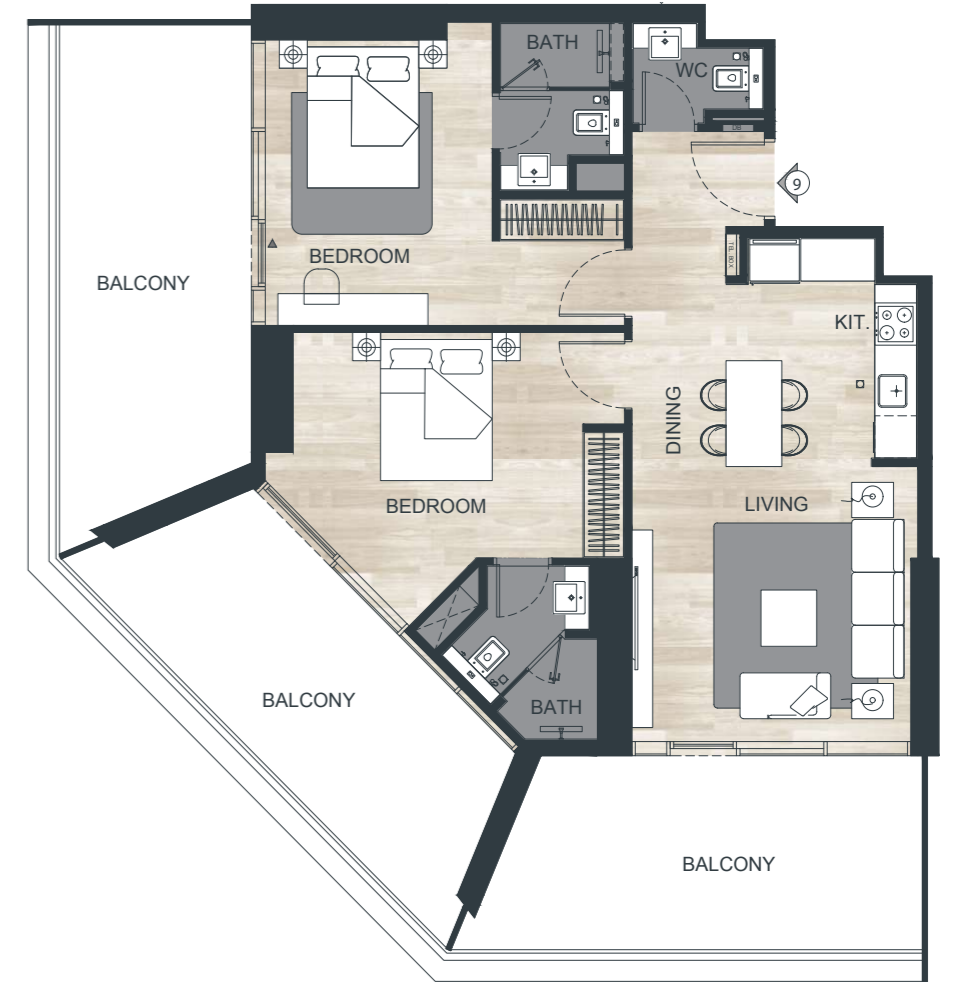


### 2 BHK TYPE 04

AREA	SQ. M	SQ. FT
SUITE AREA	83.58 m <sup>2</sup>	899.65 ft <sup>2</sup>
BALCONY AREA	47.60 m <sup>2</sup>	512.36 ft <sup>2</sup>
TOTAL UNIT AREA	131.18 m <sup>2</sup>	1412.01 ft <sup>2</sup>

#### FLAT DESIGN COMPONENTS

M.BATH	4 m <sup>2</sup>
M.BEDROOM	17 m <sup>2</sup>
M.BATH	4 m <sup>2</sup>
M.BEDROOM	16 m <sup>2</sup>
W.C	2 m <sup>2</sup>
FOYER	3 m <sup>2</sup>
KITCHEN & DINING	8 m <sup>2</sup>
LIVING	16 m <sup>2</sup>
CORRIDOR	5 m <sup>2</sup>

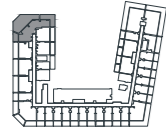


Disclaimer: 1. All room dimensions are measured to structural elements and exclude wall finishes and construction tolerances. 2. All dimensions have been provided by our consultant architects. 3. All materials, dimensions and drawings are approximate. Information is subject to change without notice. 4. Actual suite area may vary from the stated area. Drawings not to scale. The developer reserves the right to make revisions. 5. Calculation of suite area is measured as the area bounded by the centre line of demising or partition walls separating one unit from another unit, the exterior face of all exterior walls, and the exterior face of the corridor wall enclosing the adjoining unit. 6. Calculation of balcony area is measured as the area bounded by the centre line of demising or partition walls separating one unit from another unit, the outmost face of the enclosing guard and the external face of the adjoining balcony. 7. The units are measured at typical floor in the building. Columns may vary in size depending on the floor level. 8. For each unit type, unit sizes and details might be slightly different. Please refer to the sales and purchase agreement for the actual size of each specific unit.

تنويه: ١. إن أبعاد الغرف يتم قياسها طبقاً للعناصر الهيكلية مع استبعاد تشطيبات الجدران ودرجة تحمل البناء. ٢. جميع القياسات تم تزويدها من قبل المهندسين المعماريين الاستشاريين لدينا. ٣. جميع المواد والأبعاد والرسومات تقريبية. تخضع المعلومات للتغيير دون إشعار مسبق. ٤. قد تختلف منطقة الجناح الفعلي عن المساحة المذكورة. الرسومات لا يتم توسيع نطاقها. يحتفظ المطور بالحق في إجراء التغييرات. ٥. يتم قياس حساب منطقة الجناح كمنطقة يحدها الخط المركزي للجدران الفاصلة أو الفاصلة التي تفصل وحدة عن وحدة أخرى، والوجه الخارجي لجميع الجدران الخارجية، والوجه الخارجي لجدار الممر المحيط بالوحدة المجاورة. ٦. ويقاس حساب منطقة الشرفة على أنها المنطقة التي يحدها الخط المركزي للجدران الفاصلة أو الفاصلة التي تفصل وحدة عن وحدة أخرى، والوجه الأبعد للحراس المرفق والوجه الخارجي للشرفة المجاورة. ٧. يتم قياس الوحدات في الطابق النموذجي في المبنى. قد تختلف الأعمدة في الحجم حسب مستوى الطابق. ٨. قد تكون أحجام الوحدات والتفاصيل المتعلقة بها مختلفة وذلك حسب نوع الوحدة. يرجى الرجوع إلى اتفاقية البيع والشراء لمعرفة الحجم الفعلي لكل وحدة.

# 3 Bedroom

## UNIT FLOOR PLAN

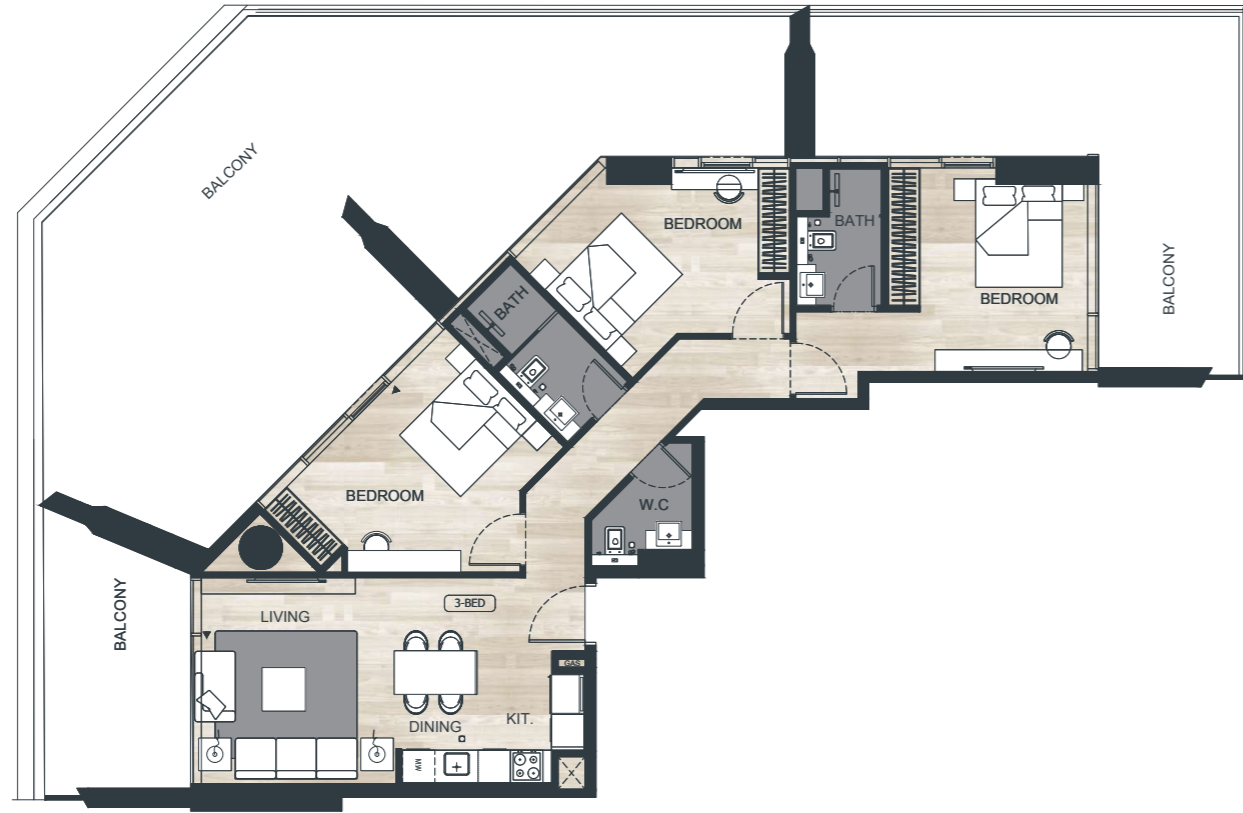


### 3 BHK TYPE 01

AREA	SQ. M	SQ. FT
SUITE AREA	100.65 m <sup>2</sup>	1083.39 ft <sup>2</sup>
BALCONY AREA	127.24 m <sup>2</sup>	1369.60 ft <sup>2</sup>
TOTAL UNIT AREA	227.89 m <sup>2</sup>	2452.99 ft <sup>2</sup>

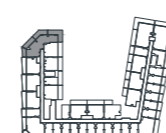
#### FLAT DESIGN COMPONENTS

M.BATH	4 m <sup>2</sup>
M.BEDROOM	16 m <sup>2</sup>
BEDROOM	14 m <sup>2</sup>
BEDROOM	15 m <sup>2</sup>
BATH	5 m <sup>2</sup>
W.C	3 m <sup>2</sup>
KITCHEN & DINING	8 m <sup>2</sup>
LIVING	14 m <sup>2</sup>
FOYER	5 m <sup>2</sup>
CORRIDOR	7 m <sup>2</sup>



# 3 Bedroom

## UNIT FLOOR PLAN



### 3 BHK TYPE 02

AREA	SQ. M	SQ. FT
SUITE AREA	100.66 m <sup>2</sup>	1083.50 ft <sup>2</sup>
BALCONY AREA	76.13 m <sup>2</sup>	819.46 ft <sup>2</sup>
TOTAL UNIT AREA	176.79 m <sup>2</sup>	1902.95 ft <sup>2</sup>

#### FLAT DESIGN COMPONENTS

M.BATH	4 m <sup>2</sup>
M.BEDROOM	16 m <sup>2</sup>
BEDROOM	14 m <sup>2</sup>
BEDROOM	15 m <sup>2</sup>
BATH	5 m <sup>2</sup>
W.C	3 m <sup>2</sup>
KITCHEN & DINING	8 m <sup>2</sup>
LIVING	14 m <sup>2</sup>
FOYER	5 m <sup>2</sup>
CORRIDOR	7 m <sup>2</sup>

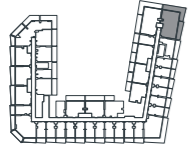


Disclaimer: 1. All room dimensions are measured to structural elements and exclude wall finishes and construction tolerances. 2. All dimensions have been provided by our consultant architects. 3. All materials, dimensions and drawings are approximate. Information is subject to change without notice. 4. Actual suite area may vary from the stated area. Drawings not to scale. The developer reserves the right to make revisions. 5. Calculation of suite area is measured as the area bounded by the centre line of demising or partition walls separating one unit from another unit, the exterior face of all exterior walls, and the exterior face of the corridor wall enclosing the adjoining unit. 6. Calculation of balcony area is measured as the area bounded by the centre line of demising or partition walls separating one unit from another unit, the outmost face of the enclosing guard and the external face of the adjoining balcony. 7. The units are measured at typical floor in the building. Columns may vary in size depending on the floor level. 8. For each unit type, unit sizes and details might be slightly different. Please refer to the sales and purchase agreement for the actual size of each specific unit.

تنويه: ١. إن أبعاد الغرف يتم قياسها طبقاً للعناصر الهيكلية مع استبعاد تشطيبات الجدران ودرجة تحمل البناء. ٢. جميع القياسات تم تزويدها من قبل المهندسين المعماريين الاستشاريين لدينا. ٣. جميع المواد والأبعاد والرسومات تقريبية. تخضع المعلومات للتغيير دون إشعار مسبق. ٤. قد تختلف منطقة الجناح الفعلي عن المساحة المذكورة. الرسومات لا يتم توسيع نطاقها. يحتفظ المطور بالحق في إجراء التغييرات. ٥. يتم قياس حساب منطقة الجناح كمنطقة يحدها الخط المركزي للجدران الفاصلة أو الفاصلة التي تفصل وحدة عن وحدة أخرى، والوجه الخارجي لجميع الجدران الخارجية، والوجه الخارجي لجدار الممر المحيط بالوحدة المجاورة. ٦. ويقاس حساب منطقة الشرفة على أنها المنطقة التي يحدها الخط المركزي للجدران الفاصلة أو الفاصلة التي تفصل وحدة عن وحدة أخرى، والوجه الأبعد للخراس المرفق والوجه الخارجي للشرفة المجاورة. ٧. يتم قياس الوحدات في الطابق النموذجي في المبنى. قد تختلف الأعمدة في الحجم حسب مستوى الطابق. ٨. قد تكون أحجام الوحدات والتفاصيل المتعلقة بها مختلفة وذلك حسب نوع الوحدة. يرجى الرجوع إلى اتفاقية البيع والشراء لمعرفة الحجم الفعلي لكل وحدة.

# 3 Bedroom

## UNIT FLOOR PLAN

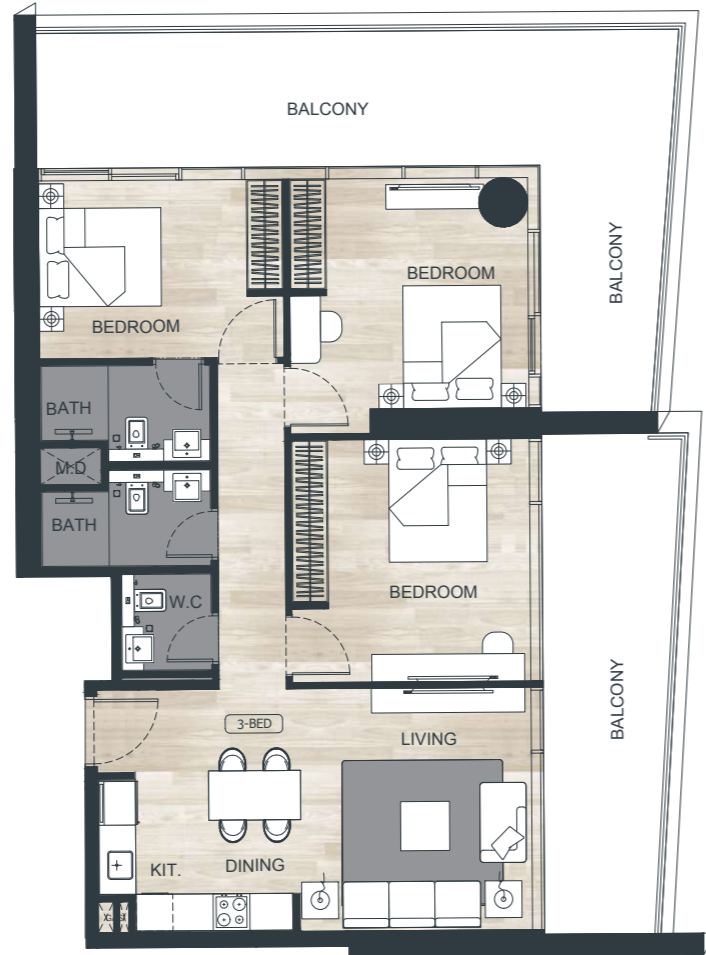


### 3 BHK TYPE 03

AREA	SQ. M	SQ. FT
SUITE AREA	97.07 m <sup>2</sup>	1044.85 ft <sup>2</sup>
BALCONY AREA	51.83 m <sup>2</sup>	557.89 ft <sup>2</sup>
TOTAL UNIT AREA	148.90 m <sup>2</sup>	1602.75 ft <sup>2</sup>

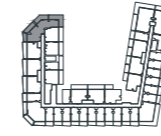
#### FLAT DESIGN COMPONENTS

M.BATH	4 m <sup>2</sup>
M.BEDROOM	12 m <sup>2</sup>
BEDROOM	15 m <sup>2</sup>
BEDROOM	15 m <sup>2</sup>
BATH	4 m <sup>2</sup>
W.C	3 m <sup>2</sup>
KITCHEN & DINING	8 m <sup>2</sup>
LIVING	15 m <sup>2</sup>
FOYER	4 m <sup>2</sup>
CORRIDOR	6 m <sup>2</sup>



# 3 Bedroom

## UNIT FLOOR PLAN



### 3 BHK TYPE 04

AREA	SQ. M	SQ. FT
SUITE AREA	100.66 m <sup>2</sup>	1083.50 ft <sup>2</sup>
BALCONY AREA	77.74 m <sup>2</sup>	836.79 ft <sup>2</sup>
TOTAL UNIT AREA	178.40 m <sup>2</sup>	1920.28 ft <sup>2</sup>

#### FLAT DESIGN COMPONENTS

M.BATH	4 m <sup>2</sup>
M.BEDROOM	16 m <sup>2</sup>
BEDROOM	14 m <sup>2</sup>
BEDROOM	15 m <sup>2</sup>
BATH	5 m <sup>2</sup>
W.C	3 m <sup>2</sup>
KITCHEN & DINING	8 m <sup>2</sup>
LIVING	14 m <sup>2</sup>
FOYER	5 m <sup>2</sup>
CORRIDOR	7 m <sup>2</sup>

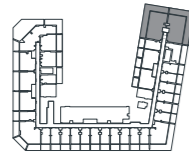


Disclaimer: 1. All room dimensions are measured to structural elements and exclude wall finishes and construction tolerances. 2. All dimensions have been provided by our consultant architects. 3. All materials, dimensions and drawings are approximate. Information is subject to change without notice. 4. Actual suite area may vary from the stated area. Drawings not to scale. The developer reserves the right to make revisions. 5. Calculation of suite area is measured as the area bounded by the centre line of demising or partition walls separating one unit from another unit, the exterior face of all exterior walls, and the exterior face of the corridor wall enclosing the adjoining unit. 6. Calculation of balcony area is measured as the area bounded by the centre line of demising or partition walls separating one unit from another unit, the outmost face of the enclosing guard and the external face of the adjoining balcony. 7. The units are measured at typical floor in the building. Columns may vary in size depending on the floor level. 8. For each unit type, unit sizes and details might be slightly different. Please refer to the sales and purchase agreement for the actual size of each specific unit.

تنويه: 1. إن أبعاد الغرف يتم قياسها طبقاً للعناصر الهيكلية مع استبعاد تشطيبات الجدران ودرجة تحمل البناء. 2. جميع القياسات تم تزويدها من قبل المهندسين المعماريين الاستشاريين لدينا. 3. جميع المواد والأبعاد والرسومات تقريبية. تخضع المعلومات للتغيير دون إشعار مسبق. 4. قد تختلف منطقة الجناح الفعلي عن المساحة المذكورة. الرسومات لا يتم توسيع نطاقها. يحتفظ المطور بالحق في إجراء التغييرات. 5. يتم قياس حساب منطقة الجناح بمنطقة الخط المركزي للجدران الفاصلة أو الفاصلة التي تفصل وحدة عن وحدة أخرى، والوجه الخارجي لجميع الجدران الخارجية، والوجه الخارجي لجدار الممر المحيط بالوحدة المجاورة. 6. ويقاس حساب منطقة الشرفة على أنها المنطقة التي يحدها الخط المركزي للجدران الفاصلة أو الفاصلة التي تفصل وحدة عن وحدة أخرى، والوجه الأبعد للخراس المرفق والوجه الخارجي للشرفة المجاورة. 7. يتم قياس الوحدات في الطابق النموذجي في المبنى. قد تختلف الأعمدة في الحجم حسب مستوى الطابق. 8. قد تكون أحجام الوحدات والتفاصيل المتعلقة بها مختلفة وذلك حسب نوع الوحدة. يرجى الرجوع إلى اتفاقية البيع والشراء لمعرفة الحجم الفعلي لكل وحدة.

# 3 Bedroom

## UNIT FLOOR PLAN

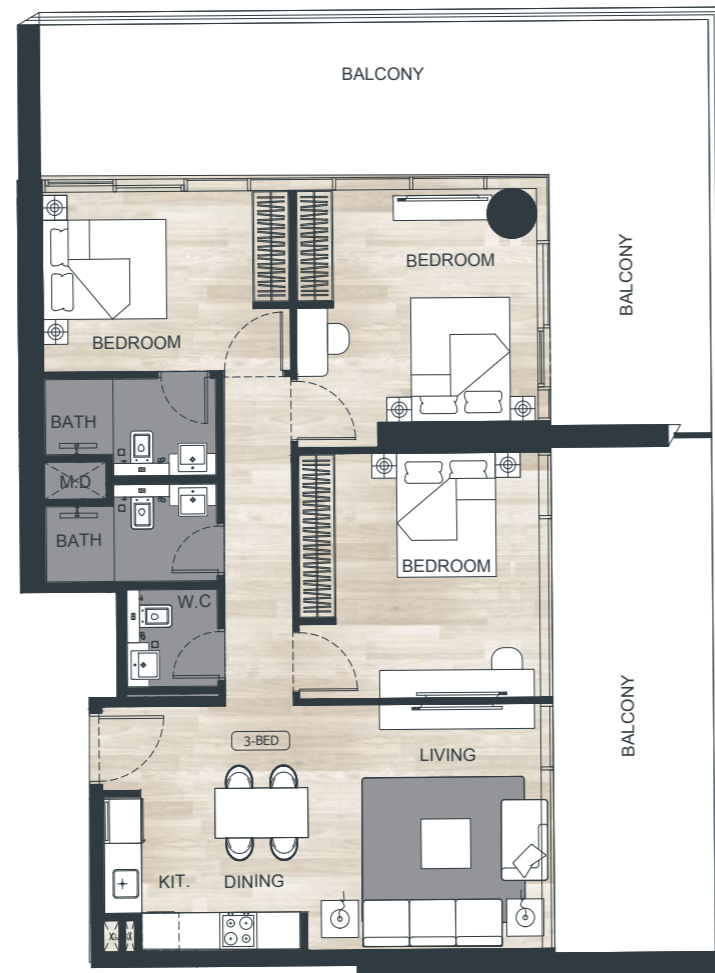


### 3 BHK TYPE 05

AREA	SQ. M	SQ. FT
SUITE AREA	97.34 m <sup>2</sup>	1047.76 ft <sup>2</sup>
BALCONY AREA	55.75 m <sup>2</sup>	600.09 ft <sup>2</sup>
TOTAL UNIT AREA	153.09 m <sup>2</sup>	1647.85 ft <sup>2</sup>

#### FLAT DESIGN COMPONENTS

M.BATH	4 m <sup>2</sup>
M.BEDROOM	12 m <sup>2</sup>
BEDROOM	15 m <sup>2</sup>
BEDROOM	15 m <sup>2</sup>
BATH	4 m <sup>2</sup>
W.C	3 m <sup>2</sup>
KITCHEN & DINING	8 m <sup>2</sup>
LIVING	15 m <sup>2</sup>
FOYER	4 m <sup>2</sup>
CORRIDOR	6 m <sup>2</sup>



Disclaimer: 1. All room dimensions are measured to structural elements and exclude wall finishes and construction tolerances. 2. All dimensions have been provided by our consultant architects. 3. All materials, dimensions and drawings are approximate. Information is subject to change without notice. 4. Actual suite area may vary from the stated area. Drawings not to scale. The developer reserves the right to make revisions. 5. Calculation of suite area is measured as the area bounded by the centre line of demising or partition walls separating one unit from another unit, the exterior face of all exterior walls, and the exterior face of the corridor wall enclosing the adjoining unit. 6. Calculation of balcony area is measured as the area bounded by the centre line of demising or partition walls separating one unit from another unit, the outmost face of the enclosing guard and the external face of the adjoining balcony. 7. The units are measured at typical floor in the building. Columns may vary in size depending on the floor level. 8. For each unit type, unit sizes and details might be slightly different. Please refer to the sales and purchase agreement for the actual size of each specific unit.



## Held in a Tangible Breathe

Timeless elegance in every element. Polished surfaces reflect, invite a dance of shadows. Cool stone grounds, while crystalline glass draws the gaze to infinity.

The tangible and the imagined, intertwined.

Beyond the Nebulous

The image features a dark, almost black background on the left side, which transitions into a curved, textured surface on the right. This surface is composed of numerous fine, parallel lines that create a sense of depth and movement, reminiscent of a nebula or a galaxy. The text "Beyond the Nebulous" is centered on the left side of the image, written in a white, serif font.



بن غاطي  
BINGHATTI